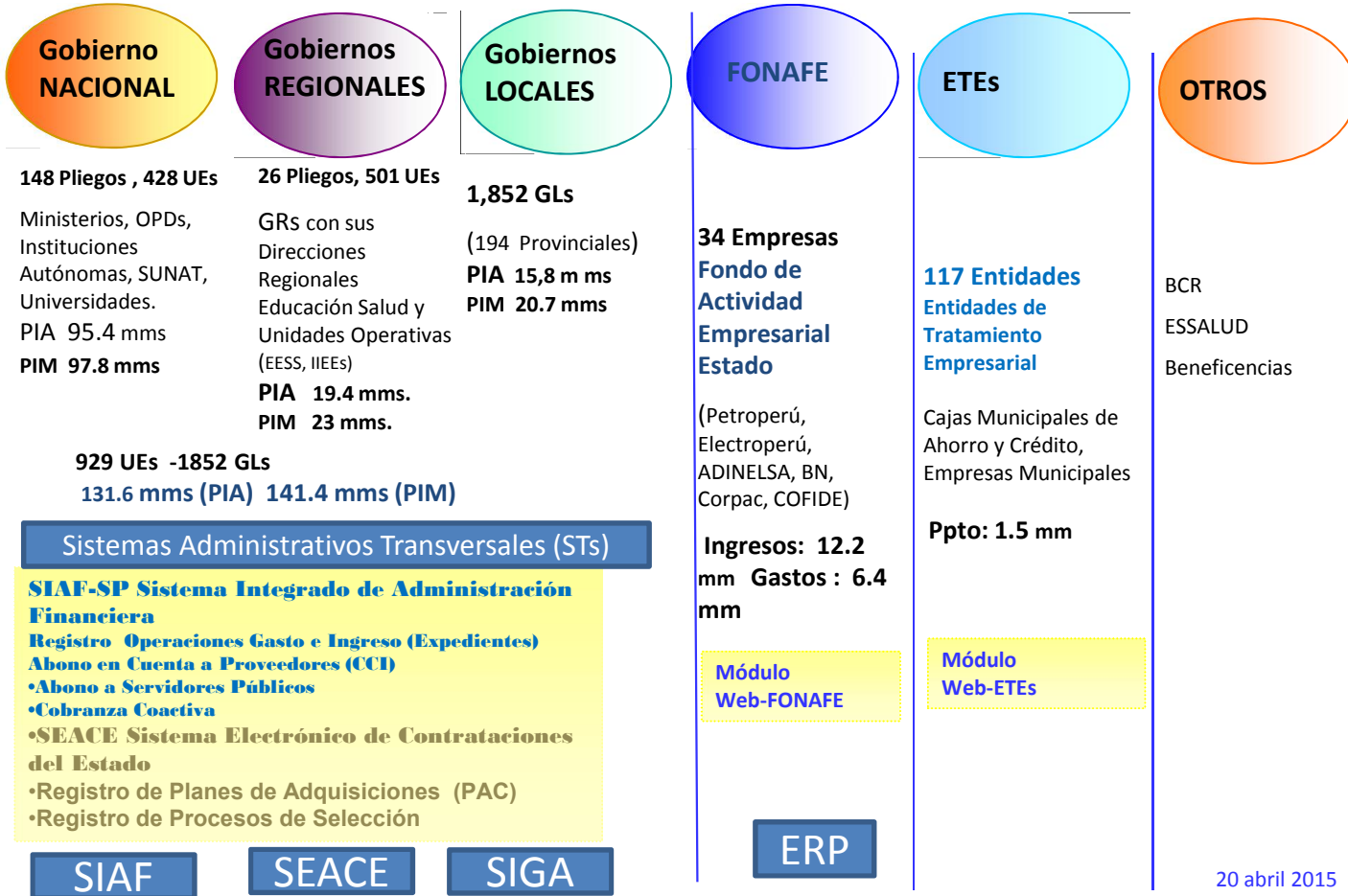


Pontificia Universidad Católica
Congreso Internacional de Ingeniería
Informática y Gobierno
12 Octubre 2015

Entidades del Sector Público



Cuadro N° R.1 Resumen AEP 2012-2015 - Genéricas Bienes y Servicios e Inversiones (millones de NS)

Año	Total / Genérica	PIM	E% PIM	Devengado	Av %	Diferencia PIM -PIA		Diferencia PIM - DEV	
						Monto PIM-PIA	% respecto PIA	Monto No Ejecutado = PIM- Dev	% No Ejec respecto a PIM
2011	TOTAL	114,635.2	100.0	93,654.9	81.7	26,174.6	29.6	20,980.3	18.3
	5-23: BIENES Y SERVICIOS	22,396.8	19.5	18,106.2	80.8	5,020.1	28.9	4,290.6	19.2
	6-26: ADQUISICION DE ACTIVOS NO FINANCIEROS	35,192.3	30.7	23,208.3	65.9	15,811.4	81.6	11,984.1	34.1
	Bienes y Servicios + Inversiones	57,589.1	50.2	41,314.5	71.7	20,831.5	36.2	16,274.7	28.3
2012	TOTAL	122,380.2	100.0	103,095.9	84.2	26,845.6	28.1	19,284.4	15.8
	5-23: BIENES Y SERVICIOS	25,948.7	21.2	21,654.1	83.4	7,006.7	37.0	4,294.6	16.6
	6-26: ADQUISICION DE ACTIVOS NO FINANCIEROS	40,653.8	33.2	28,477.9	70.0	17,333.8	74.3	12,175.9	30.0
	Bienes y Servicios + Inversiones	66,602.5	54.4	50,132.0	75.3	24,340.6	57.6	16,470.5	46.5
2013	TOTAL	133,676.7	100.0	115,778.1	86.6	25,257.8	16.5	17,898.6	4.2
	5-23: BIENES Y SERVICIOS	27,904.8	20.9	24,475.7	87.7	4,356.6	18.5	3,429.1	16.2
	6-26: ADQUISICION DE ACTIVOS NO FINANCIEROS	44,363.8	33.2	32,303.0	72.8	18,056.2	68.6	12,060.7	27.2
	Bienes y Servicios + Inversiones	72,268.6	54.1	56,778.7	78.6	22,412.8	31.0	15,489.9	43.4
2014	TOTAL	144,805.7	100.0	128,951.1	89.1	25,871.5	21.8	15,854.6	10.9
	5-23: BIENES Y SERVICIOS	30,603.6	21.1	27,186.3	88.8	6,484.5	26.9	3,417.3	11.2
	6-26: ADQUISICION DE ACTIVOS NO FINANCIEROS	43,206.8	29.8	33,529.8	77.6	16,323.5	60.7	9,677.0	22.4
	Bienes y Servicios + Inversiones	73,810.4	51.0	60,716.1	82.3	22,808.0	30.9	13,094.3	17.7
2015	TOTAL	147,826.0	100.0	78,917.6	53.4	3,056.3	10.0	68,908.4	3.4
	5-23: BIENES Y SERVICIOS	33,217.7	22.5	17,181.0	51.7	-1,846.6	-41.1	16,036.7	3.1
	6-26: ADQUISICION DE ACTIVOS NO FINANCIEROS	38,498.4	26.0	15,327.7	39.8	0.0	0.0	23,170.7	0.0
	Bienes y Servicios + Inversiones	71,716.1	48.5	32,508.8	45.3	-1,846.6	0.0	39,207.4	0.0

Cuadro N° R.2 Serie AEP 2011-2015 - Genéricas Bienes y Servicios e Inversiones (millones de NS)

ByS + Inversiones			5-23: BIENES Y SERVICIOS			6-26: ADQUISICION DE ACTIVOS NO FINANCIEROS					
Año	PIA	PIM	Deveng	Año	PIA	PIM	Deveng	Año	PIA	PIM	Deveng
2011	36,757.6	57,589.1	41,314.5	2011	17,376.6	22,396.8	18,106.2	2011	19,381.0	35,192.3	23,208.3
2012	42,262.0	66,602.5	50,132.0	2012	18,942.0	25,948.7	21,654.1	2012	23,320.0	40,653.8	28,477.9
2013	49,855.8	72,268.6	56,778.7	2013	23,548.2	27,904.8	24,475.7	2013	26,307.6	44,363.8	32,303.0
2014	51,002.4	73,810.4	60,716.1	2014	24,119.1	30,603.6	27,186.3	2014	26,883.3	43,206.8	33,529.8
2015	53,068.9	71,716.1	32,508.8	2015	27,082.9	33,217.7	17,181.0	2015	25,986.0	38,498.4	15,327.7

Fuente: Consulta Amigable al 25 Agosto 2015

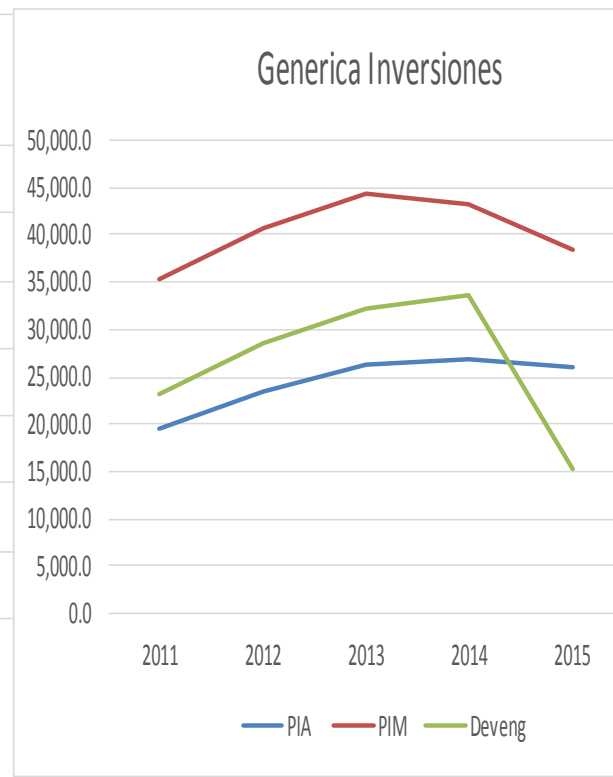
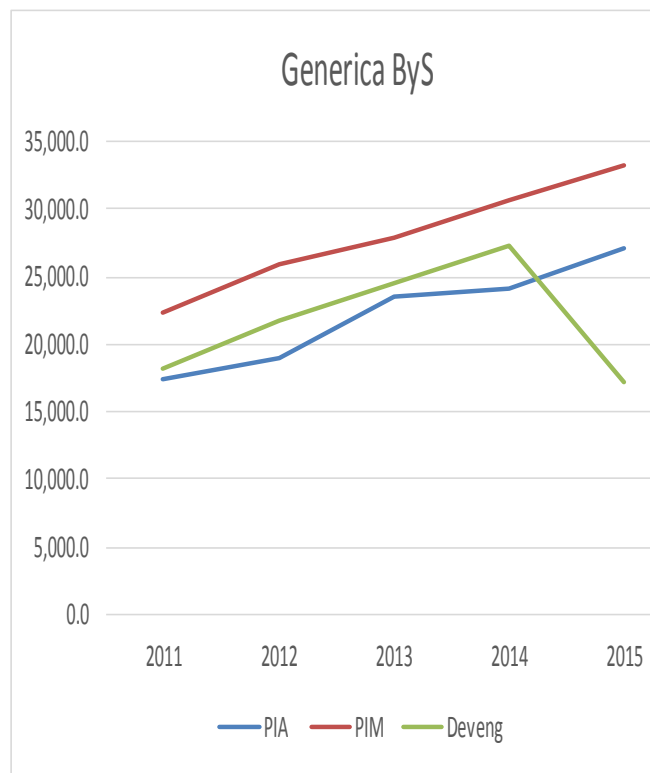
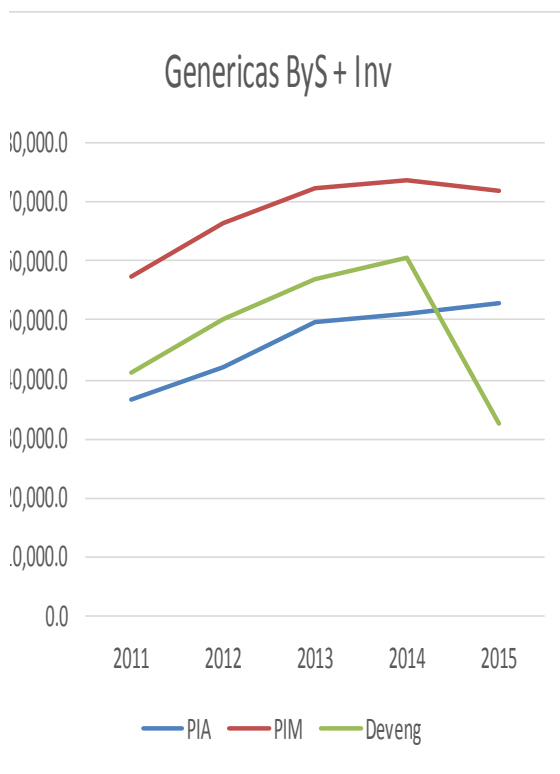
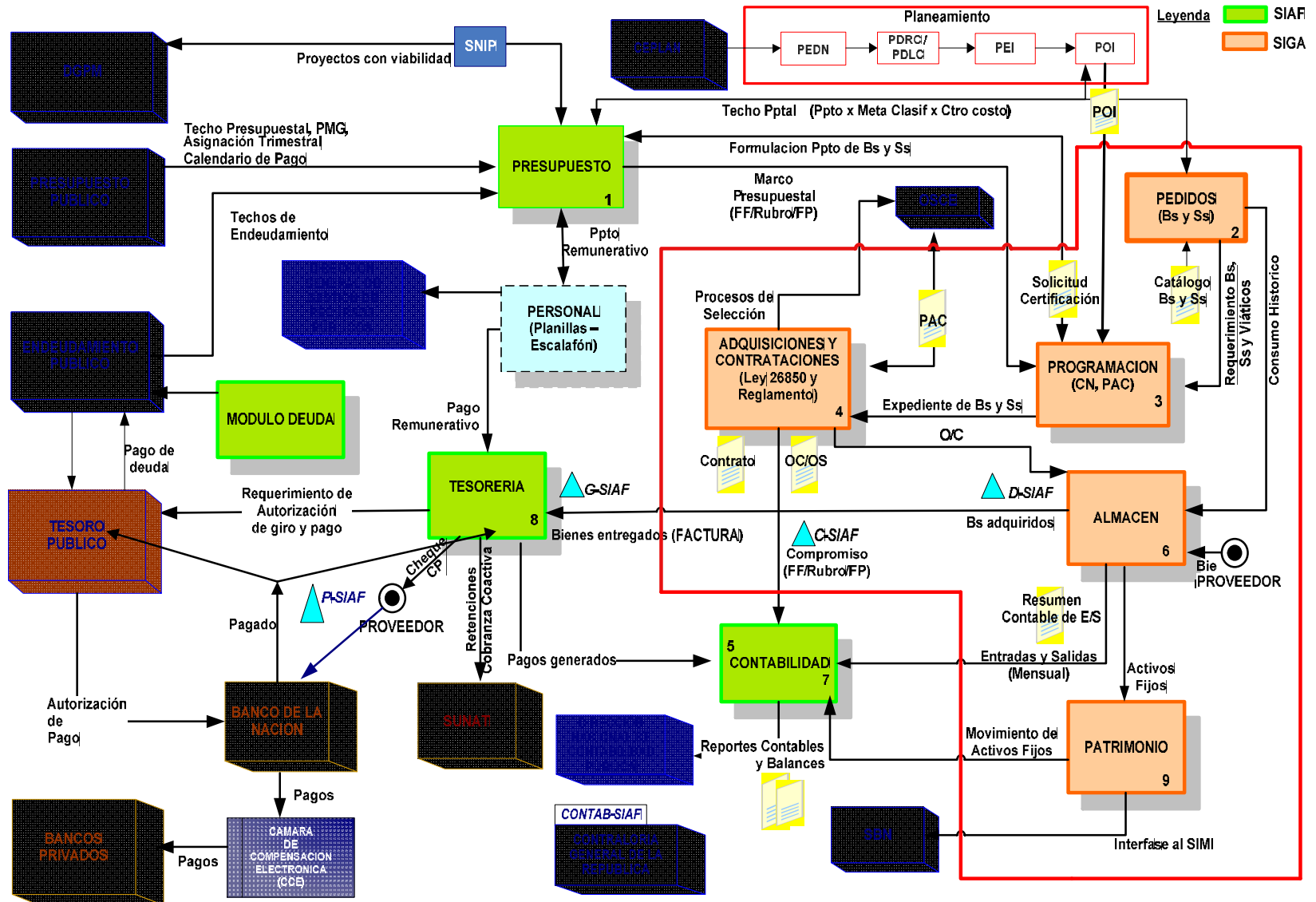


DIAGRAMA DE PROCESOS - SISTEMAS TRANSVERSALES EN UNA INSTITUCION PUBLICA.



Macroproceso Planeamiento – Programación – Formulación – Ejecución

(1 de 2)

Proceso		Documento / Instrumento		Lidera	Area Responsable	Areas apoyan	Rector	Aplicativo	CONECTA MEF
1	Planeamiento	Plan Estratégico Institucional	PEI	Usuarios (responsables de intervenciones, procesos de negocios)	Planeamiento	Presupuesto, Logística.	CEPLAN	No	No
		Plan Operativo Institucional	POI					No	No
2	Programación Logística	Cuadro de Necesidades	CN		Logística (Programación)	Planeamiento, Presupuesto	No	SIGA - ML (MEF - no oficial)	No
		Presupuesto Multianual	PM		Presupuesto	Planeamiento, Logística	MEF - DGPP	SIAF SP II	Si
Propuesta de Presupuesto Anual	PA								
Presupuesto Institucional aprobado	PIA								
4	Pre Ejecución	Plan de Adquisiciones y Contrataciones (B y S e Inversiones)	PAC		Logística (Programación)	Planeamiento, Presupuesto	No	SIGA - ML (MEF - no oficial)	No
		Registro Plan de Adquisiciones y Contrataciones (PAC)	PAC		Logística (Adquisiciones y Contrataciones)		OSCE	SEACE	Si

Macroproceso Planeamiento – Programación – Formulación – Ejecución

(2 de 2)

Proceso		Documento / Instrumento		Lidera	Area Responsable	Areas apoyan	Rector	Aplicativo	CONEC TAMEF
5	Ejecución - Modificaciones Presupuestales	Saldos de Balance Transferencias de Gobierno Nacional Transferencias Recursos Determinados Otras Transferencias y otras modificaciones	Modif Presup	Usuarios (responsables de intervenciones, procesos de negocios)	Presupuesto	Planeamiento, Presupuesto	MEF - DGPP	SIAF SP	Si
6	Ejecución - Desarrollo Procesos de Selección B y S	Presupuesto Institucional Modificado para ByS - Plan Adquisiciones	PIM ByS y su PAC (versiones)		Logística (Adquisiciones y Contrataciones)	Planeamiento Logística	OSCE (parcial)	SEACE / SIGA	Si
7	Ejecución - Desarrollo Procesos de Selección PIPs	Presupuesto Institucional Modificado para PIPs - Plan Adquisiciones	PIM PIPs y su PAC (versiones)		Logística (Adquisiciones y Contrataciones)	Planeamiento, Logística, OPI	OSCE (parcial)	SEACE / SIGA - ML (MEF - no oficial)	No
8	Ejecución - Contratos asociados a PS	Contrato, Compromiso, Devengado, Pago	Contrato - O/C - Devengado		Presupuesto, Tesorería, Contabilidad	Planeamiento, Logística, Administración Financiera	MEF (DGPP, DGETP, DGCP)	SIAF SP	Si
9	Ejecución Logística de Contratos PS	Bienes y Servicios oportunos en Unidades Operativas	Pedidos - PECOSAs		Logística (Adquisiciones y Contrataciones)	(Presupuesto Tesorería, Contabilidad)	No	SIGA - ML (MEF - no oficial)	No
10	Ejecución - Gestión de Patrimonio	Acervo Activos Fijos, Maquinaria y Equipos e intangibles	PIM		Patrimonio (en algunos casos área de Logística)	Planeamiento, Logística, Tesorería, Contabilidad	MVCS - SBN	SIMI y SIGA - MP	No
11	Ejecución - Gastos de Inercia (Planillas, Servicios continuos)	Presupuesto Institucional Modificado	PIM		Presupuesto, Tesorería, Contabilidad	Planeamiento, Logística, Tesorería, Contabilidad	MEF (DGPP, DGETP, DGCP)	SIAF SP	Si

**Macroproceso
Planeamiento – Programación –
Formulación – Ejecución**

25 Agosto 2015

Macroproceso Planeamiento – Programación – Formulación – Ejecución

