

opinión pública

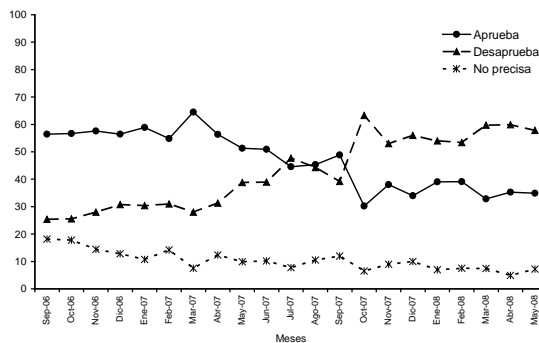
PERCEPCIÓN DE LA SITUACIÓN POLÍTICA Y ECONÓMICA

Arturo Maldonado

Sociólogo, coordinador de campo del Instituto de Opinión Pública de la PUCP

Aprobación presidencial

Gráfico 1
Aprobación presidencial en Lima Metropolitana
En porcentajes



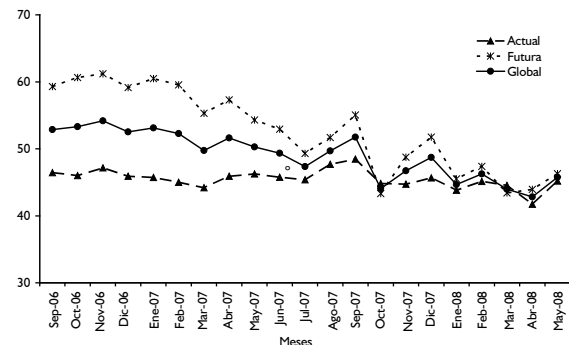
La aprobación presidencial, luego de una permanente pendiente decreciente, donde la caída más importante se dio entre septiembre y octubre de 2007 —desde 50% hasta 30%—, en los últimos meses atraviesa un periodo de estabilidad en valores inferiores a 40%, tendencia observada desde finales de 2007 y de la que el presidente no puede recuperarse. Es decir, luego de una caída importante, producto de algún hecho político, es muy difícil, sino imposible, recuperar la confianza de la ciudadanía, originando que la aprobación presidencial tenga un techo cada vez más bajo. Los hechos positivos de la gestión, se manifiestan en alzas pasajeras de la aprobación (por ejemplo a inicios del 2007), pero, pasado el efecto, vuelven a sus valores normales.

En este sentido, es esperable que la imagen del se vaya desgastando a medida que pasa su periodo, como fue

el caso del gobierno pasado de Alejandro Toledo. La pregunta en este caso sería: ¿hasta qué niveles puede desgastarse el presidente, y por tanto el gobierno, sin que se afecte la gobernabilidad del país?

Percepción de la situación política

Gráfico 2
Índice de percepción de la situación política (IPSP)
En porcentajes



En la actualidad los índices se mantienen por debajo de los 50 puntos, sin embargo observamos un ligero aumento en la percepción de la situación política actual y futura.

De la misma manera observamos que no existen diferencias entre la percepción de la situación política actual y la futura, ambas corren en paralelo, lo que indicaría que los ciudadanos perciben el futuro político de la misma manera que evalúan la situación actual. Esta

IPSP: Índice de percepción de la situación política. Se calcula sobre la base de dos preguntas que indagan sobre la percepción actual y futura de la situación política.

IPSE: Índice de percepción de la situación económica. Se calcula tomando en cuenta cinco preguntas: tres dan cuenta de la percepción actual de la situación económica de los entrevistados —situación económica familiar, intención de comprar bienes durables en la familia y situación económica del país—, mientras que las otras dos exploran la percepción de cómo evolucionará la situación económica familiar y del país en el futuro —los próximos 12 meses—.

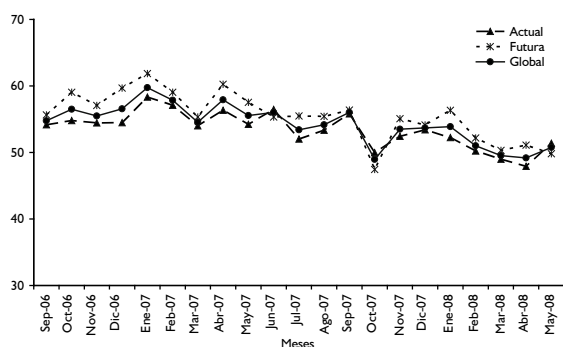
Para la elaboración de ambos índices, las respuestas a cada una de las preguntas son convertidas a una escala del 1 al 100, siendo 1 lo más negativo y 100 lo más positivo. Por tanto, para ambos indicadores puede interpretarse: menos de 50 = negativo y más de 50 = positivo.

situación se diferencia de la que existía al inicio del mandato, donde las expectativas acerca del futuro eran altas, las que con el transcurrir de los meses se han esfumado.

La tendencia decreciente de los índices se ha revertido en el último mes, pero aún es pronto para decir que esta evaluación ascendente de la política se mantenga.

Percepción de la situación económica

Gráfico 3
Índice de percepción de la situación económica (IPSE)
En porcentajes



La evaluación que los ciudadanos hacen de la economía está mejor valorada que la que hacen de la política. El tema económico, a lo largo del periodo de este gobierno, ha sido evaluado en general positivamente.

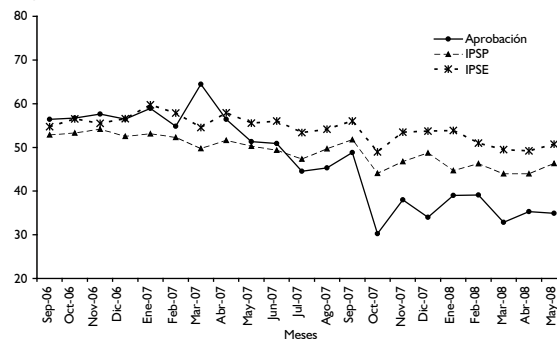
De la misma manera que en la percepción de la situación política, se observa un ligero aumento en la percepción de la situación actual, pero es pronto para saber si la tendencia se mantendrá en los siguientes meses.

La caída experimentada en los meses anteriores se pudo deber al tema inflacionario, el cual una vez que ha salido de la agenda pública, hace que estos indicadores se vuelvan a estabilizar en valores positivos en la percepción ciudadana.

Análisis comparado de los indicadores de opinión pública

En el gráfico 4 ponemos en perspectiva los indicadores de percepción de la política y la economía, con el nivel de aprobación presidencial.

Gráfico 4
Comparación de los indicadores de opinión pública
En porcentajes



En el gráfico podemos observar una tendencia a una relativa estabilidad de los tres indicadores, desde finales del año pasado. Estos indicadores corren en paralelo, siendo el índice de percepción de la economía el que tiene los valores más altos. Esta mayor valoración podría estar reflejando el énfasis dado en este gobierno al tema de la estabilidad económica y al mantenimiento de los precios de los productos de primera necesidad, planteados como objetivos nacionales.

Sin embargo, los indicadores de la percepción de la situación política y el de la aprobación presidencial están en niveles más bajos, lo que indicaría que para los ciudadanos no es suficiente la estabilidad económica. Sería necesario fortalecer el sistema político y plantearse un abanico más amplio de objetivos nacionales, lo que redundaría en una mejor evaluación del desempeño presidencial, y finalmente en mejores valores de estos índices. ■