

La Triada Oscura de la Personalidad: Discusión Psicométrica

Grupo AVATAR PUCP

Autoras:

Carla Yacsahuache

Diana Arizaga

Mónica Takushi



1

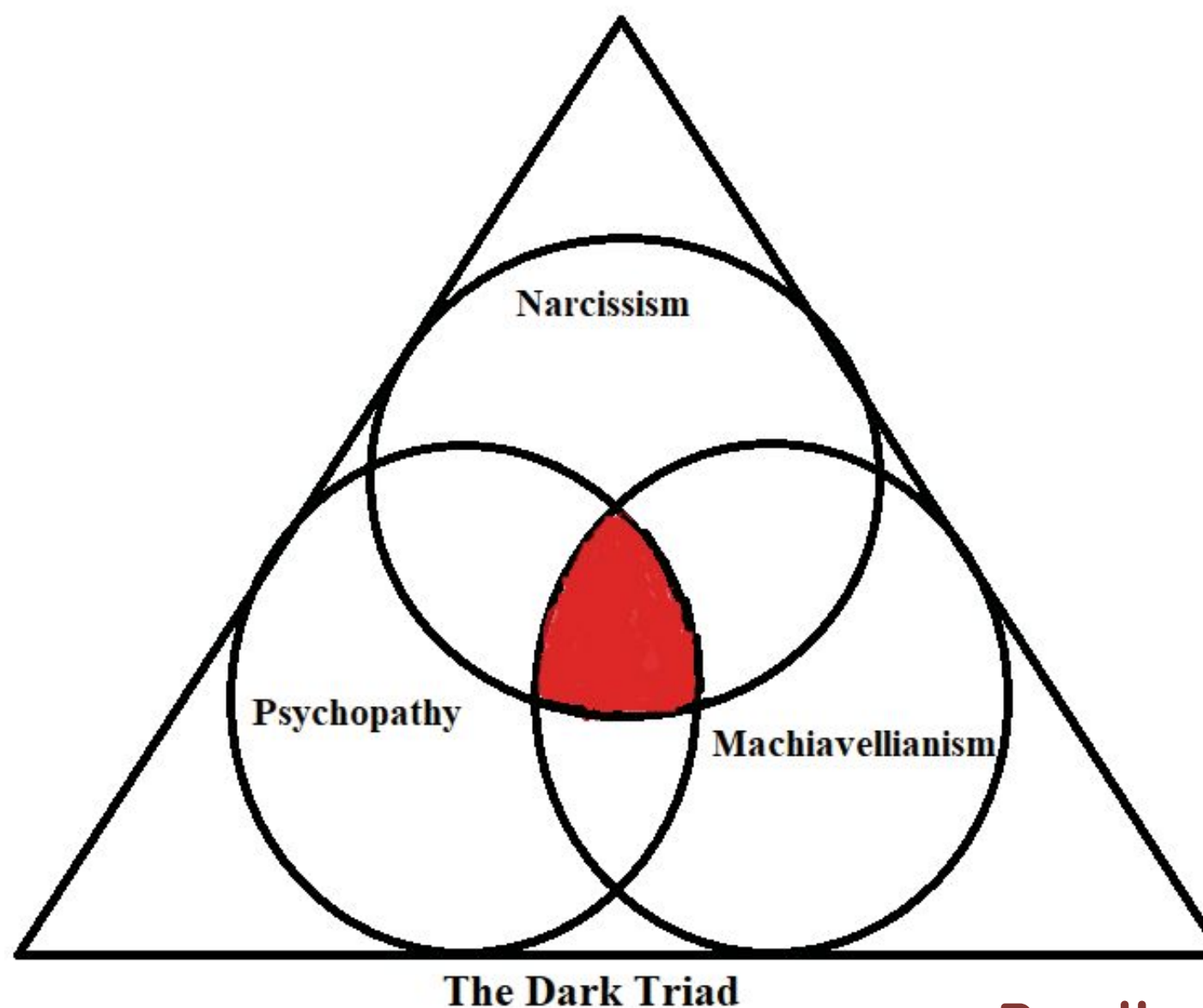
INTRODUCCIÓN



¿Qué es la triada oscura de la personalidad?

Tres **rasgos socialmente aversivos** han sido estudiados como un conjunto superpuesto llamado tríada oscura de la personalidad:

- Maquiavelismo
- Narcisismo
- Psicopatía



Paulhus y Williams (2002)

Triada Oscura de la Personalidad

Maquiavelismo

Se caracteriza por la **manipulación** de otras personas con fines egoístas y está asociado con la búsqueda de poder, prestigio o dinero (Jackson & Grace, 2018)



Narcisismo

Se distingue por fantasías de **grandiosidad**, egoísmo, falta de empatía y una necesidad crónica de afirmación (Koehn et al., 2019; Book et al., 2015).



Psicopatía

Se caracteriza por la **falta de empatía** (Blair, 2005; Furnham, 2013) y una conciencia moral limitada (Miller y Linam, 2015).



¿Cómo se mide la triada oscura de la personalidad?

Se han encontrado desafíos en cuando a la validación de una escala que mida el constructo de manera adecuada. Algunos autores defienden un modelo de 3 dimensiones y otros un modelo de tan solo dos dimensiones.

3 dimensiones

- Maquiavelismo
- Narcisismo
- Psicopatía

(Pineda et al., 2020; Tamura et al., 2015; Jonason et al., 2013; Bria et al., 2022)

2 dimensiones

- Maquiavelismo + Psicopatía
- Narcisismo

(Persson, et al., 2019; Rogoza y Ciecuch, 2019)



Objetivos

General

{ Identificar el mejor modelo para la medición de la triada oscura

Específicos

- { Corroborar si el modelo original es el más viable para la medición de la triada.
- { Proponer un modelo alternativo que resulte viable para la medición de la triada.
- { Corroborar el modelo compuesto por 2 dimensiones
- { Corroborar si dividir cada dimensión en una escala separada es más conveniente





COLOQUIO
DE ESTUDIANTES
DE PSICOLOGÍA PUCP

2

MÉTODO

Participantes

600
Estudiantes de una
universidad privada
de Lima

Sexo

- 313 hombres
- 287 mujeres

Edad

De 16 a 36 años
(M = 19.97)

Criterios de Inclusión

- Ser alumnos matriculados

Criterios de Exclusión

- Omitir algún ítem

Consideraciones éticas

- **>18** : firmar un consentimiento
- **<18** : firmar un asentimiento y contar con el consentimiento de un tutor

Medición

Escala Corta de la Triada Oscura -SD3
(Jones y Paulhus, 2014)

Objetivo

Medir los tres rasgos de personalidad de la triada oscura.

Total de Items: 27

Dimensiones:

- **Maquiavelismo** (9)
- **narcisismo** (9)
- **psicopatía** (9)

Escala de respuesta: likert

- Del 1 al 5 (Niv. de acuerdo)

AFC:

- RMSEA = .04
- CFI = .03
- TLI = .91

Consistencia interna:

- Alfa de Cronbach > .68 (en las tres dimensiones)

Procedimiento

Traducción de la
escala

Validación por
proceso de jueces

Elaboración del
protocolo

Aplicación

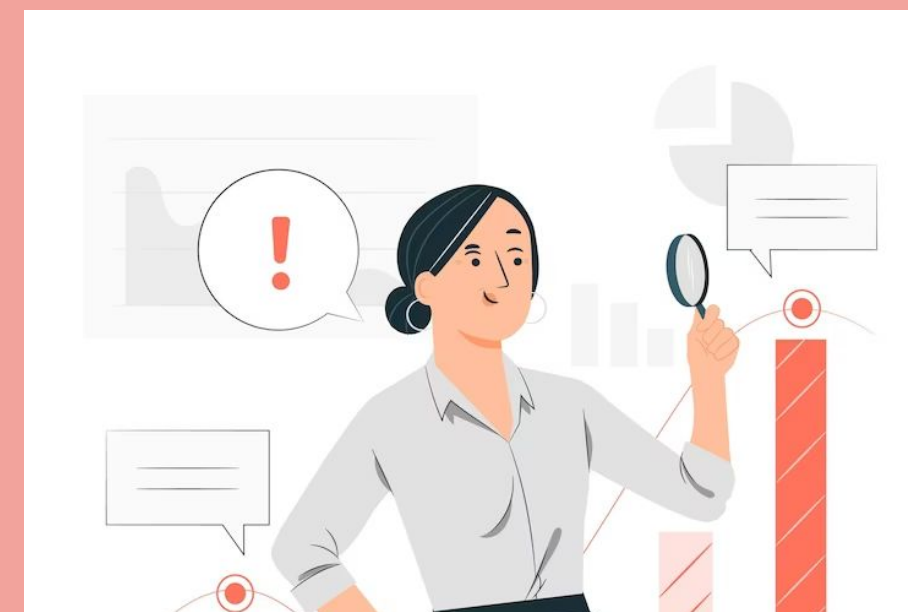
Análisis de datos

- Preparación de la base de datos
- Análisis Factorial confirmatorio
 - Del modelo original
 - Del modelo diádico
 - Dimensiones por separado

Índices de ajuste esperados

- RMSEA $<.08$
- SRMR $<.08$
- CFI $>.90$
- TLI $>.90$

- Análisis Factorial exploratorio
Eliminación de ítems con bajas cargas factoriales
-> AFC del nuevo modelo



3

RESULTADOS Y

DISCUSIÓN



Indicadores de ajuste de los modelos

	Estructura original (3 dimensiones)	Estructura original con correcciones	Estructura diádica	Narcisismo	Psicopatía	Maquiavelismo
CFI <.90	<i>.777</i>	.921	<i>.777</i>	.989	.929	.958
TLI <.90	<i>.756</i>	.900	<i>.777</i>	.978	.905	.944
RMSEA >.08	.051 (.047-.055)	.057 (.066-.048)	.051 (.054-.062)	.028 (.000-.068)	.056 (.041-.070)	.041 (.025-.057)
SRMR >.08	.064	.055	.064	.023	.041	.035



Estructura original

(3 dimensiones)

No se evidencia una estructura adecuada para el instrumento

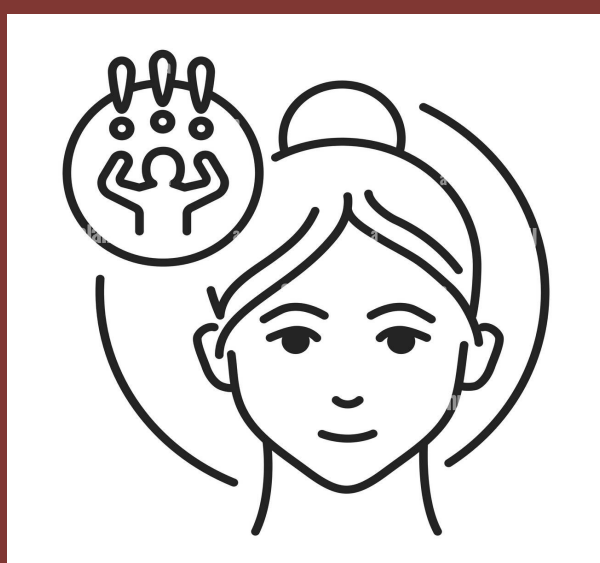
- ➔ Los ítems pueden cargar en más de una dimensión, aunque se argumenta que es por diferencias transculturales (Pineda et al., 2020)
- ➔ Una persona puede poseer altos niveles de una dimensión y baja de las demás dimensiones, porque son características independientes (Furnham, 2013).
- ➔ Luego de eliminar 13 ítems, los indicadores de ajuste se regularizan, **sin embargo**, estos son la mitad de los ítems del total de la escala.



Modelo diádico (2 dimensiones)

Estudios indican que el maquiavelismo es parte de la dimensión de psicopatía. Sin embargo, este modelo no presenta indicadores adecuados.

Maquiavelismo	Psicopatía
Implica un adecuado control de impulsos y adaptación a contextos de manera estratégica para alcanzar sus metas.	Patrones de comportamiento antisocial por el bajo control de impulso (Jones y Mueller, 2021)



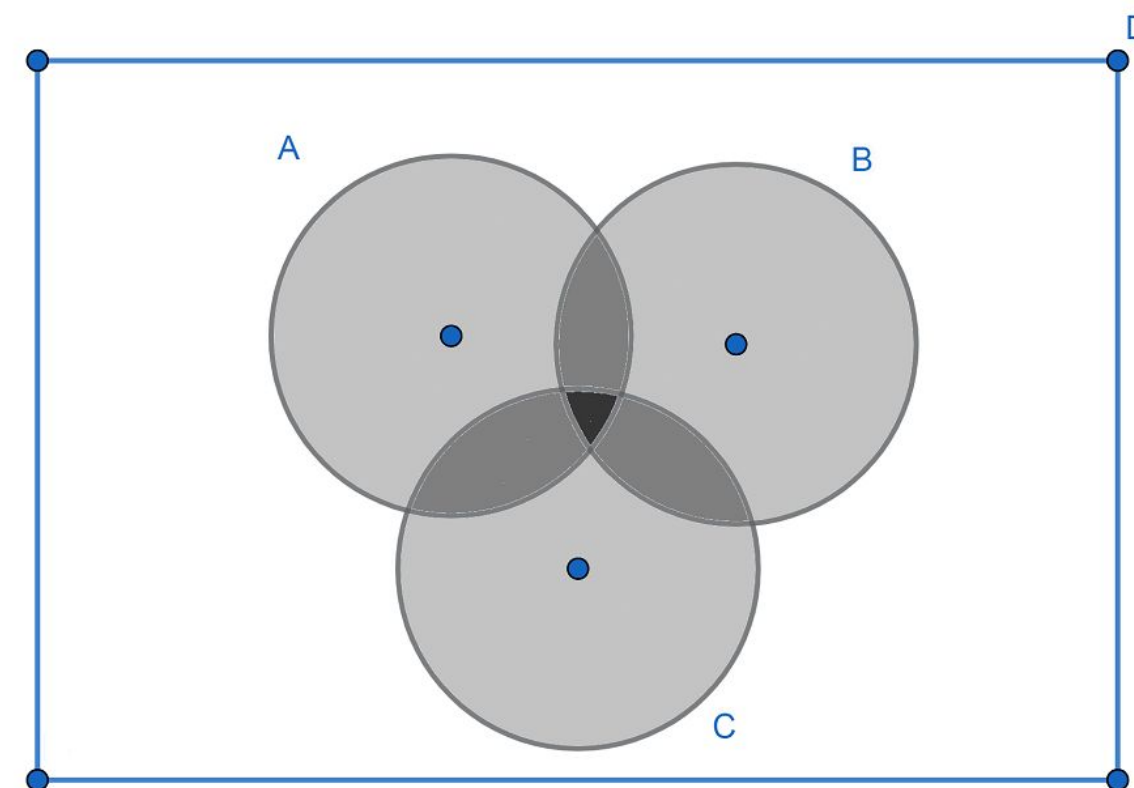


3 modelos individuales

Cada estructura individual funciona de forma adecuada.

➔ Se recomienda utilizar las dimensiones por separado, dado que el Maquiavelismo, Narcisismo y Psicopatía son fenómenos estrechamente relacionados, hasta superpuestos, pero no pertenecen al mismo fenómeno (Persson et al., 2019).

➔ Una persona altamente narcisista no es necesariamente psicópata o maquiavélica. La medición en el ámbito clínico requiere de mayor rigurosidad porque diagnostica o categoriza a una persona (Rust & Golombok, 2008).





Similitudes y diferencias

	Maquiavelismo	Narcisismo	Psicopatía
Características diferenciales	<ul style="list-style-type: none">• Manipulación controlada dirigida hacia metas individuales	<ul style="list-style-type: none">• Conductas agresivas cuando amenazan su ego	<ul style="list-style-type: none">• Intimidación y venganza sin control de impulso
Similitudes entre los constructos	<ul style="list-style-type: none">• Son constructos subclínicos• Se caracterizan por la insensibilidad (<i>callousness</i>)		

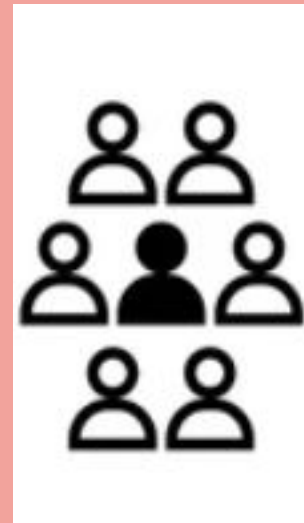
Furnham et al. (2013)

¿Por qué se agrupan constructos que funcionan de manera independiente?

¿Por qué se agrupan constructos como si fuesen componentes de un solo fenómeno?

CONCLUSIONES

- Es mejor utilizar los constructos de psicopatía, maquiavelismo y narcisismo de forma individual, dado que a nivel teórico no existen argumentos que vinculan estos tres constructos en un solo fenómeno psicológico.
- Los resultados de investigaciones que utilizan este instrumento estiman su replicabilidad en otras poblaciones. No obstante, se debe tener cuidado con que estos constructos se superpongan (Kowalski et al., 2021).



Limitaciones

El instrumento no se ha corroborado con conductas antisociales, observable y medibles. Así, es relevante que un instrumento psicométrico de carácter clínico no solo se base en el autorreporte, porque puede ser insuficiente.

Alcances

Se discute la estructura y rigurosidad de la triada oscura, un instrumento psicométrico que es aplicado en casos clínicos





REFERENCIAS

- Blair, R. (2005). Applying a cognitive neuroscience perspective to the disorder of psychopathy. *Development and Psychopathology*, 17(3), 865-891. <https://doi.org/10.1017/S0954579405050418>
- Book, A., Visser, B. y Volk, A. (2015). Unpacking “evil”: Claiming the core of the Dark Triad. *Personality and Individual Differences*, 73, 29-38. <https://doi.org/10.1016/j.paid.2014.09.016>
- Bria, P., Etchezahar, E., Ungaretti, J., & Gómez, T. (2022). The dark side of sexism in Argentina: Psychometric properties of the Short Dark Triad Personality measure and its relation with ambivalent sexism. *Frontiers in Psychology*, 13, 962934. <https://doi.org/10.3389/fpsyg.2022.962934>
- Furnham, Adrian; Richards, Steven C.; Paulhus, Delroy L. (2013). *The Dark Triad of Personality: A 10 Year Review. Social and Personality Psychology Compass*, 7(3), 199–216. doi:10.1111/spc3.12018
- Hu, L., & Bentler, P. M. (1999). Cutoff criteria for fit indexes in covariance structure analysis: Conventional criteria versus new alternatives. *Structural Equation Modeling*, 6(1), 1–55. <https://doi.org/10.1080/10705519909540118>
- Jackson, M., & Grace, D. (2018). Chapter 5 The Science of Machiavellianism. In *Machiavelliana*. Leiden, The Netherlands: Brill. https://doi.org/10.1163/9789004365513_007
- Jonason, K., Kaufman, B., Webster, D., & Geher, G. (2013). What lies beneath the Dark Triad Dirty Dozen: Varied relations with the Big Five. *Individual Differences Research*, 11, 81-90.
- Jones, D.N., & Mueller, S.M. (2022). Is Machiavellianism Dead or Dormant? The Perils of Researching a Secretive Construct. *Journal of Business Ethics*, 176, 535–549. <https://doi.org/10.1007/s10551-020-04708-w>



REFERENCIAS

- Jones, D. N., & Paulhus, D. L. (2014). Introducing the short dark triad (SD3) a brief measure of dark personality traits. *Assessment*, 21(1), 28-41. <https://doi.org/10.1177/1073191113514105>
- Koehn, M. Okan, C. y Jonason, P. (2019). A primer on the Dark Triad traits. *Australian Journal of Psychology*, 71(1), 7-15. <https://doi.org/10.1111/ajpy.12198>
- Kowalski, C. M., Vernon, P. A., & Schermer, J. A. (2021). The Dark Triad and facets of personality. *Current Psychology*, 40, 5547-5558. <https://doi.org/10.1007/s12144-019-00518-0>
- Miller, D., & Lynam, R. (2015). Understanding psychopathy using the basic elements of personality. *Social and Personality Psychology Compass*, 9, 223-237.
- Paulhus, D. L., & Williams, K. M. (2002). The dark triad of personality: Narcissism, Machiavellianism, and psychopathy. *Journal of research in personality*, 36(6), 556-563. [https://doi.org/10.1016/S0092-6566\(02\)00505-6](https://doi.org/10.1016/S0092-6566(02)00505-6)
- Persson, B., Kajonius, P. y Garcia, D. (2019). Revisiting the structure of the Short Dark Triad. *Assessment*, 26(1), 3-16. <https://doi.org/10.1177/1073191117701192>
- Pineda, D., Sandín, B., & Muris, P. (2020). Psychometrics properties of the spanish version of two dark triad scales: The dirty dozen and the short dark triad. *Current Psychology*, 39, 1873-1881.
- Rogoza, R., Cieciuch, J. Structural Investigation of the Short Dark Triad Questionnaire in Polish Population. *Curr Psychol* 38, 756–763 (2019). <https://doi.org/10.1007/s12144-017-9653-1>
- Tamura, A., Oshio, A., Tanaka, K., Masui, K., & Jonason, P. K. (2015). Development, reliability, and validity of the Japanese version of Dark Triad Dirty Dozen (DTDD-J). *Japanese Journal of Personality*, 1, 26-37. <https://doi.org/10.2132/personality.24.26>