



INSTITUTO DE
OPINIÓN
PÚBLICA

PONTIFICIA UNIVERSIDAD CATÓLICA DEL PERÚ

Año V / Febrero de 2010

ESTADO DE LA OPINIÓN PÚBLICA

DIRECTOR EJECUTIVO

Fernando Tuesta Soldevilla

Edwin Cohaila
Oliver Glave
Alice López
Vania Martínez
Melina Panduro
Andrés Pérez Crespo
Josedomingo Pimentel
León Portocarrero
Peggy Sztuden

INFORMES

iop@pucp.edu.pe

Teléfonos: 51.1.626-2000
Anexo 3700

Fax: 51.1.626-2908
Av. Universitaria 1801,
San Miguel, Lima - Perú.
Apartado 1761- Lima 100

Pontificia Universidad
Católica del Perú
108-REE/JNE

Encuétranos en:

<http://www.pucp.edu.pe/iop>
<http://blog.pucp.edu.pe/iop>
Facebook: iop pucp
Twitter: ioppucp
Scribd: ioppucp

El contenido de este boletín no expresa necesariamente la opinión del Instituto de Opinión ni compromete la posición Institucional de la Pontificia Universidad Católica del Perú

Cifras de aprobación para tomar en cuenta

Este año se llevarán a cabo elecciones municipales, y el próximo, las elecciones presidenciales. Es un tiempo importante para la capital y para el país.

Pero a ocho meses del inicio de estos dos momentos políticamente trascendentales para la nación, tenemos que en Lima, 69% de encuestados está poco o nada interesado en la política. De igual manera, sólo el 21% de limeños confían en el gobierno, y casi el doble menos, cree en el parlamento.

Basándonos en estas cifras, no nos puede asombrar que sólo el 42% de limeños este satisfecho con el sistema democrático.

Debe preocuparnos además, que la percepción de que la democracia es un sistema preferible a otro tipo de gobierno, viene descendiendo desde fines del año pasado, aunque manteniendo un nivel superior al 50%.

En lo que a la aprobación presidencial se refiere, esta se mantiene por debajo del 40%, mientras que la aprobación del alcalde de Lima, se mantiene por encima del 70%.

Pero a pesar de estas cifras, en muchos casos preocupantes, en general, la percepción de los limeños sobre el futuro de la política y la economía es esperanzador. Más del 50% cree que la economía familiar mejorará en el futuro.

Todos estos y más datos, podrá usted encontrarlos en este nuevo sondeo del Instituto de Opinión Pública de la Pontificia Universidad Católica del Perú.

APROBACIÓN PRESIDENCIAL

En general, ¿diría usted que aprueba o desaprueba la gestión del Presidente de la República, Alan García?

RESPUESTAS	Total %	SEXO		GRUPO DE EDAD			NIVEL SOCIOECONÓMICO		
		Masculino	Femenino	18 a 29	30 a 44	45 o más	A/B	C	D/E
Aprueba	35	39	32	40	33	32	40	37	26
Desaprueba	54	51	56	51	56	55	48	54	61
No precisa	11	9	12	9	11	13	13	9	13
Total %	100	100	100	100	100	100	100	100	100
Base de entrevistas ponderada	509	240	269	191	179	139	136	255	118

Serie

Aprueba

	E	F	M	A	M	J	J	A	S	O	N	D
2006									56	57	58	56
2007	59	55	64	56	51	51	45	45	49	30	38	34
2008	39	39	33	35	35	37	31	30	24	23	25	29
2009	38	36	39	37	39	36	25	30	29	33	34	33
2010	36	35										

Desaprueba

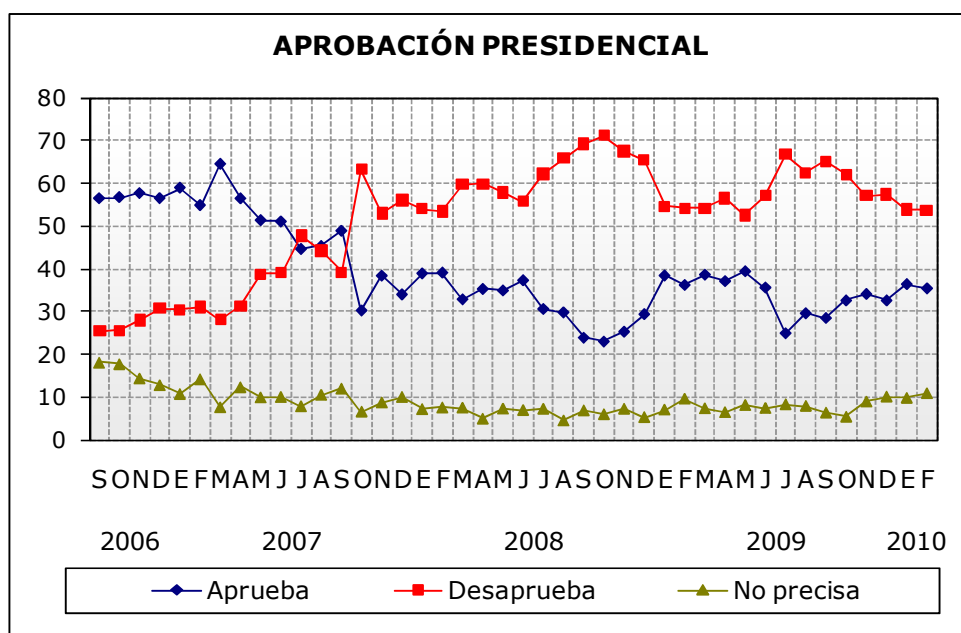
	E	F	M	A	M	J	J	A	S	O	N	D
2006									25	26	28	31
2007	30	31	28	31	39	39	48	44	39	63	53	56
2008	54	53	60	60	58	56	62	66	69	71	68	65
2009	55	54	54	57	53	57	67	63	65	62	57	57
2010	54	54										

No precisa

	E	F	M	A	M	J	J	A	S	O	N	D
2006									18	18	14	13
2007	11	14	8	12	10	10	8	11	12	7	9	10
2008	7	7	7	5	7	7	7	4	7	6	7	5
2009	7	10	7	6	8	7	8	8	6	5	9	10
2010	10	11										

Evaluación neta

	E	F	M	A	M	J	J	A	S	O	N	D
2006									31	31	30	26
2007	29	24	36	25	13	12	-3	1	10	-33	-15	-22
2008	-15	-14	-27	-25	-23	-19	-32	-36	-45	-48	-42	-36
2009	-16	-18	-16	-19	-14	-21	-42	-33	-37	-30	-23	-25
2010	-17	-18										



Año V / Febrero de 2010

CONFIANZA EN INSTITUCIONES

En general ¿usted tiene mucha, alguna, poca o ninguna confianza en...?

AFIRMACIONES	Mucha / Alguna	Poca / Ninguna	No precisa	Total
Las empresas peruanas	62	35	3	100
Los Medios de Comunicación	53	46	1	100
La Iglesia Católica	49	49	2	100
Las Fuerzas Armadas	38	60	3	100
La Policía Nacional	34	64	3	100
El Gobierno	21	78	1	100
Los Partidos Políticos	19	79	3	100
El Poder Judicial	17	81	3	100
El Congreso de la República	10	88	2	100

Serie

Medios de Comunicación

	E	F	M	A	M	J	J	A	S	O	N	D
2006									48	53	56	55
2007	52	48	54	48	48	57	52	50	59	47	56	52
2008	52	47	43		47	48	51	53	51	54	52	58
2009	47		56		53	55	55		48	51	41	40
2010	42	53										

Partidos Políticos

	E	F	M	A	M	J	J	A	S	O	N	D
2006									23	20	22	21
2007	20	21	19	14	16	19	20	19	18	19	19	15
2008	18	15	14		17	20	19	18	18	18	21	17
2009	19		19		21	22	17		17	19	10	11
2010	15	19										

Iglesia Católica

	E	F	M	A	M	J	J	A	S	O	N	D
2006												55
2007	56	54	59	54	60	59	58	59	58	62	59	61
2008	62	59	61		56	58	60	61	56	55	56	63
2009	56		58		56	59	59		58	58	54	60
2010	55	49										

Poder Judicial

	E	F	M	A	M	J	J	A	S	O	N	D
2006									11	12	10	16
2007	13	13	13	10	13	16	15	14	14	14	18	18
2008	17	12	11		15	17	15	15	17	14	13	14
2009	18		20		22	19	16		14	17	12	12
2010	16	17										

Fuerzas Armadas

	E	F	M	A	M	J	J	A	S	O	N	D
2006									38	34	33	39
2007	39	39	38	38	38	42	39	42	48	40	47	40
2008	38	37	33		38	43	42	45	47	46	44	44
2009	44		47		46	40	45		40	42	34	32
2010	33	38										

Congreso de la República

	E	F	M	A	M	J	J	A	S	O	N	D
2006									21	22	20	23
2007	24	21	22	17	24	14	22	17	20	16	16	20
2008	18	18	11		18	19	13	12	10	11	14	16
2009	14		18		22	15	16		14	13	8	11
2010	12	10										

Gobierno

	E	F	M	A	M	J	J	A	S	O	N	D
2006									19	21	22	26
2007	33	29	25	31	37	27	31	23	32	21	24	26
2008	26	26	19		25	31	22	23	17	19	20	21
2009	25		29		27	23	23		20	20	15	16
2010	21	21										

a/ En abril del 2008 no se realizó las preguntas correspondientes a confianza en las instituciones.

b/ En el periodo de enero-abril del 2007 no se preguntó por el nivel de confianza en las Fuerzas Armadas.

c/ En el periodo de setiembre a diciembre del 2006 se preguntó por el nivel de confianza en el Poder Ejecutivo, a partir de enero del 2007 se preguntó por el Gobierno.

Año V / Febrero de 2010

SISTEMA POLÍTICO

¿Cuán interesado está usted en la política?, ¿está...?

RESPUESTAS	Total %	SEXO		GRUPO DE EDAD			NIVEL SOCIOECONÓMICO		
		Masculino	Femenino	18 a 29	30 a 44	45 o más	A/B	C	D/E
Muy interesado / Algo interesado	31	36	28	32	30	33	48	28	19
Poco interesado / Nada interesado	69	64	73	68	70	68	52	72	81
Total %	100	100	100	100	100	100	100	100	100
Base de entrevistas ponderada	509	240	269	191	179	139	136	255	118

¿Cómo calificaría usted la situación política general del Perú?

RESPUESTAS	Total %	SEXO		GRUPO DE EDAD			NIVEL SOCIOECONÓMICO		
		Masculino	Femenino	18 a 29	30 a 44	45 o más	A/B	C	D/E
Muy buena / Buena	13	15	11	12	13	13	21	10	8
Regular	61	60	62	66	58	59	51	67	60
Mala / Muy mala	26	25	27	22	29	28	28	23	30
No precisa	0.2	-	0.4	1	-	-	-	-	1
Total %	100	100	100	100	100	100	100	100	100
Base de entrevistas ponderada	509	240	269	191	179	139	136	255	118

Serie

Muy buena / buena

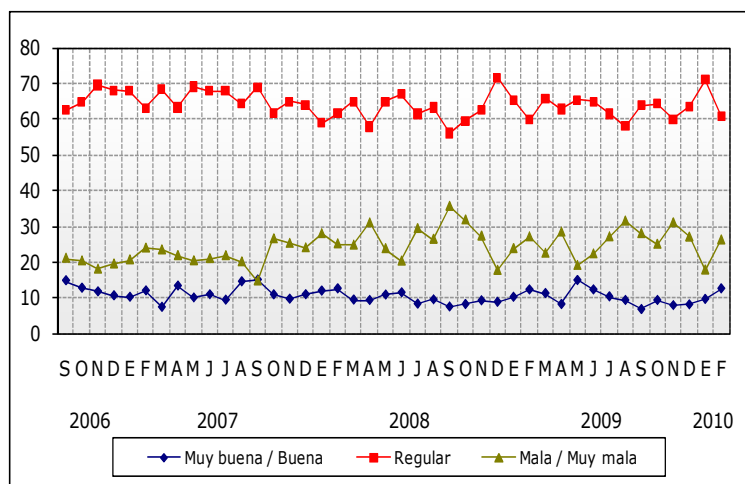
	E	F	M	A	M	J	J	A	S	O	N	D
2006									15	13	12	11
2007	10	12	8	13	10	11	10	15	15	11	10	11
2008	12	13	10	9	11	12	8	10	8	8	9	9
2009	10	12	11	8	15	12	10	9	7	9	8	8
2010	10	13										

Regular

	E	F	M	A	M	J	J	A	S	O	N	D
2006									63	65	70	68
2007	68	63	68	63	69	68	68	64	69	62	65	64
2008	59	62	65	58	65	67	62	63	56	60	63	72
2009	65	60	66	63	65	65	62	58	64	64	60	64
2010	71	61										

Mala / Muy Mala

	E	F	M	A	M	J	J	A	S	O	N	D
2006									21	20	18	20
2007	21	24	23	22	20	21	22	20	15	27	25	24
2008	28	25	25	31	24	20	29	26	36	32	27	18
2009	24	27	23	28	19	22	27	32	28	25	31	27
2010	18	26										



Año V / Febrero de 2010

¿Cree que dentro de 12 meses la situación política del país será mejor, igual o peor que ahora?

RESPUESTAS	Total %	SEXO		GRUPO DE EDAD			NIVEL SOCIOECONÓMICO		
		Masculino	Femenino	18 a 29	30 a 44	45 o más	A/B	C	D/E
Mejor	23	24	22	26	21	19	20	25	19
Igual	50	53	47	53	48	48	61	48	41
Peor	18	14	20	14	20	20	16	16	22
No precisa	10	9	11	8	11	13	2	11	19
Total %	100	100	100	100	100	100	100	100	100
Base de entrevistas ponderada	509	240	269	191	179	139	136	255	118

Serie

Mejor

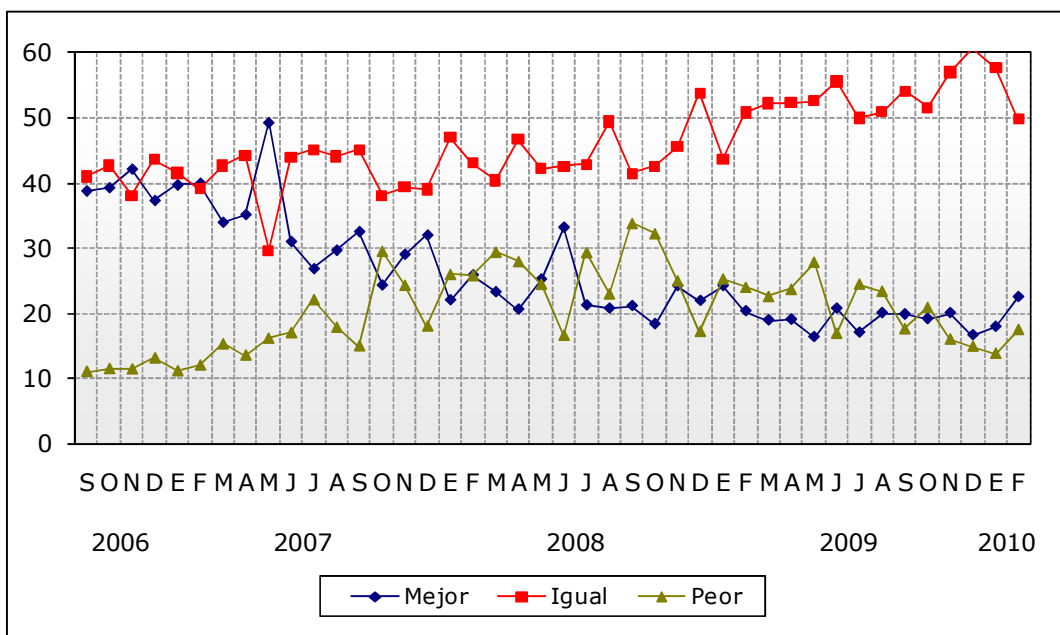
	E	F	M	A	M	J	J	A	S	O	N	D
2006									39	39	42	37
2007	40	40	34	35	49	31	27	30	33	24	29	32
2008	22	26	23	21	25	33	21	21	21	18	24	22
2009	24	20	19	19	16	21	17	20	20	19	20	17
2010	18	23										

Igual

	E	F	M	A	M	J	J	A	S	O	N	D
2006									41	43	38	44
2007	42	39	43	44	30	44	45	44	45	38	39	39
2008	47	43	40	47	42	43	43	49	42	43	46	54
2009	44	51	52	52	53	56	50	51	54	52	57	61
2010	58	50										

Peor

	E	F	M	A	M	J	J	A	S	O	N	D
2006									11	11	11	13
2007	11	12	15	14	16	17	22	18	15	30	24	18
2008	26	26	29	28	24	17	29	23	34	32	25	17
2009	25	24	23	24	28	17	25	23	18	21	16	15
2010	14	18										



En general, ¿qué tan satisfecho está usted con el funcionamiento de la democracia en el Perú?

RESPUESTAS	Total %	SEXO		GRUPO DE EDAD			NIVEL SOCIOECONÓMICO		
		Masculino	Femenino	18 a 29	30 a 44	45 o más	A/B	C	D/E
Muy satisfecho / Satisfecho	42	45	38	41	42	42	48	39	39
Insatisfecho / Muy insatisfecho	57	54	58	58	56	55	52	58	59
No precisa	2	0.4	4	1	2	3	-	3	2
Total %	100	100	100	100	100	100	100	100	100
Base de entrevistas ponderada	509	240	269	191	179	139	136	255	118

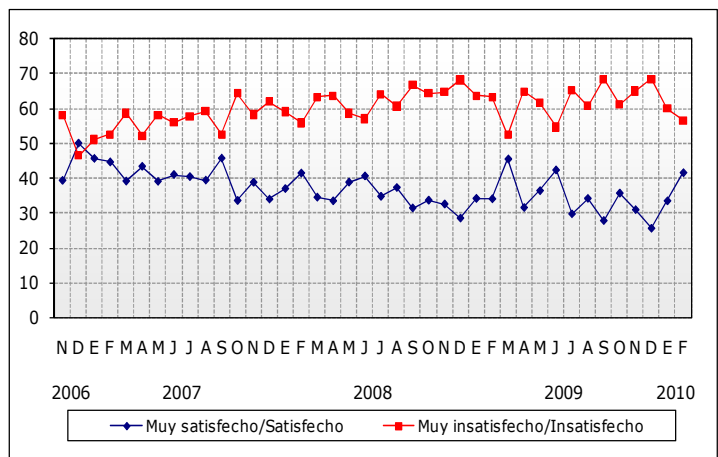
Serie

Satisfacción con la democracia

	E	F	M	A	M	J	J	A	S	O	N	D
2005												16
2006	23	21							38		39	50
2007	46	45	39	43	39	41	40	39	46	34	39	34
2008	37	41	35	34	39	41	35	37	32	34	33	29
2009	34	34	45	32	36	42	30	34	28	36	31	26
2010	34	42										

Insatisfacción con la democracia

	E	F	M	A	M	J	J	A	S	O	N	D
2005												81
2006	76	75							59		58	47
2007	51	53	59	52	58	56	58	59	53	64	58	62
2008	59	56	63	64	59	57	64	61	67	64	65	68
2009	64	63	52	65	62	55	65	61	68	61	65	68
2010	60	57										



¿Con cuál de estas opiniones está usted más de acuerdo?

La democracia es preferible a cualquier otra forma de gobierno

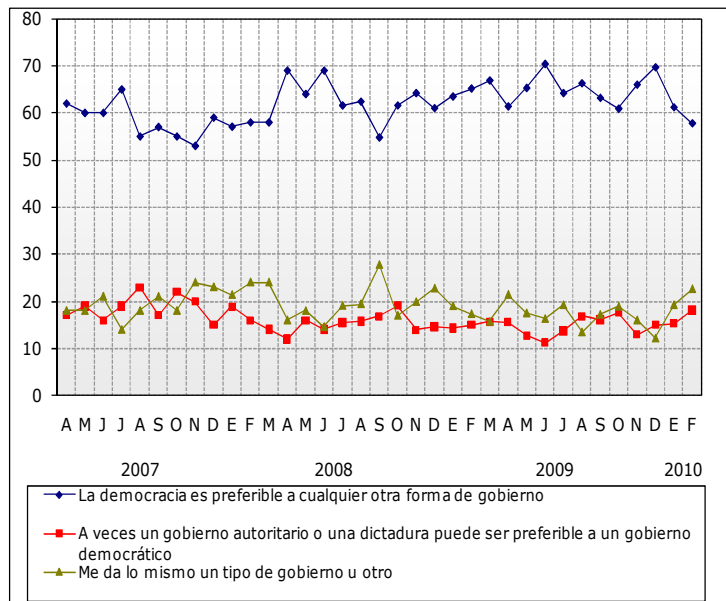
	E	F	M	A	M	J	J	A	S	O	N	D
2005												53
2006	51	46			60	67			62		59	56
2007		61		62	60	60	65	55	57	55	53	59
2008		58	58	69	64	69	62	62	55	62	64	61
2009	64		67	61	65	70	64	66	63	61	66	70
2010	61	58										

A veces un gobierno autoritario o una dictadura puede ser preferible a la democracia

	E	F	M	A	M	J	J	A	S	O	N	D
2005												20
2006	21	21			17	15			14		14	22
2007		22		17	19	16	19	23	17	22	20	15
2008		16	14	12	16	14	16	16	17	19	14	15
2009	14		16	16	13	11	14	17	16	18	13	15
2010	15	18										

Me da lo mismo un tipo de gobierno u otro

	E	F	M	A	M	J	J	A	S	O	N	D
2005												20
2006	24	27			20	16			21		25	19
2007		16		18	18	21	14	18	21	18	24	23
2008		24	24	16	18	15	19	19	28	17	20	23
2009	19		16	21	18	16	19	14	17	19	16	12
2010	19	23										



Año V / Febrero de 2010

ECONOMÍA

Hablando ahora sobre la situación económica de usted y su familia. ¿Cómo está su situación económica familiar comparándola respecto de hace 12 meses?

RESPUESTAS	Total %	SEXO		GRUPO DE EDAD			NIVEL SOCIOECONÓMICO		
		Masculino	Femenino	18 a 29	30 a 44	45 o más	A/B	C	D/E
Mucho mejor / Algo mejor	30	30	29	42	27	16	33	32	22
Permanece igual	47	51	44	39	49	56	48	46	50
Algo peor / Mucho peor	22	18	26	17	24	28	18	22	28
No precisa	1	1	0.3	2	1	-	2	0.3	1
Total %	100	100	100	100	100	100	100	100	100
Base de entrevistas ponderada	509	240	269	191	179	139	136	255	118

Serie

Mucho mejor / algo mejor

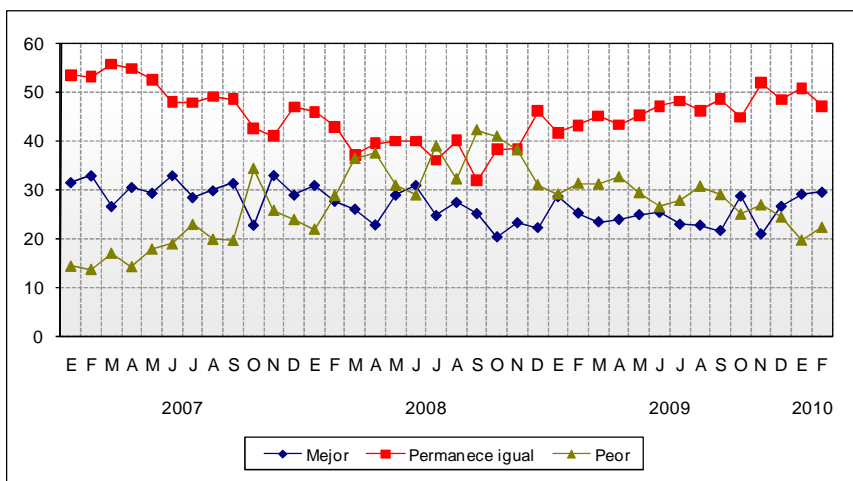
	E	F	M	A	M	J	J	A	S	O	N	D
2005												23
2006	21	21			18	23			28	28	22	25
2007	32	33	27	31	29	33	29	30	31	23	33	29
2008	31	28	26	23	29	31	25	28	25	20	23	22
2009	29	27	24	24	25	25	23	23	22	29	21	27
2010	29	30										

Permanece igual

	E	F	M	A	M	J	J	A	S	O	N	D
2005												44
2006	52	50			55	55			55	54	61	57
2007	54	53	56	55	53	48	48	49	49	43	41	47
2008	46	43	37	40	40	40	36	40	32	38	39	46
2009	42	43	45	43	45	47	48	46	49	45	52	49
2010	51	47										

Permanece igual

	E	F	M	A	M	J	J	A	S	O	N	D
2005												44
2006	52	50			55	55			55	54	61	57
2007	54	53	56	55	53	48	48	49	49	43	41	47
2008	46	43	37	40	40	40	36	40	32	38	39	46
2009	42	43	45	43	45	47	48	46	49	45	52	49
2010	51	47										



Año V / Febrero de 2010

¿Y cómo cree que estará la situación económica de usted y su familia dentro de 12 meses?

RESPUESTAS	Total %	SEXO		GRUPO DE EDAD			NIVEL SOCIOECONÓMICO		
		Masculino	Femenino	18 a 29	30 a 44	45 o más	A/B	C	D/E
Mejorará mucho / Mejorará algo	53	55	51	62	57	35	57	55	44
Permanecerá igual	32	34	31	28	29	43	34	31	32
Empeorará algo / Empeorará mucho	6	3	8	5	7	5	4	5	9
No precisa	9	8	10	6	8	17	5	9	15
Total %	100	100	100	100	100	100	100	100	100
Base de entrevistas ponderada	509	240	269	191	179	139	136	255	118

Serie

Mejorará mucho / mejorará algo

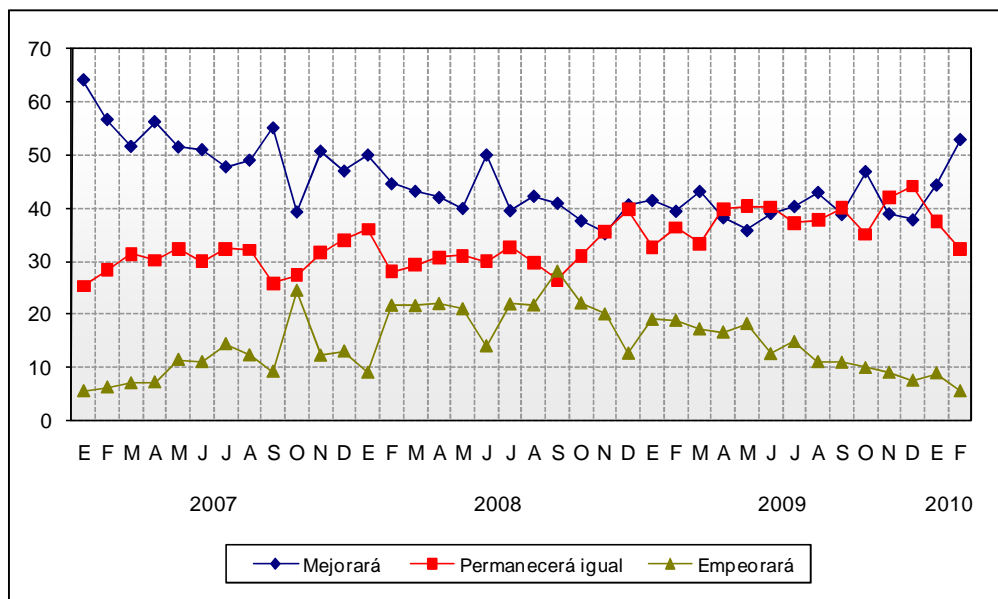
	E	F	M	A	M	J	J	A	S	O	N	D
2006	49	41			38	52			53	56	53	56
2007	64	57	52	56	52	51	48	49	55	39	51	47
2008	50	45	43	42	40	50	40	42	41	38	35	41
2009	42	40	43	38	36	39	40	43	39	47	39	38
2010	44	53										

Permanecerá igual

	E	F	M	A	M	J	J	A	S	O	N	D
2006	23	23			29	23			29	29	30	29
2007	25	28	31	30	32	30	32	32	26	27	32	34
2008	36	28	29	31	31	30	33	30	27	31	36	40
2009	33	36	33	40	40	40	37	38	40	35	42	44
2010	37	32										

Empeorará algo / empeorará mucho

	E	F	M	A	M	J	J	A	S	O	N	D
2006	8	12			9	10			9	8	6	8
2007	6	6	7	7	11	11	14	12	9	24	12	13
2008	9	22	22	22	21	14	22	22	28	22	20	13
2009	19	19	17	17	18	13	15	11	11	10	9	8
2010	9	6										



Año V / Febrero de 2010

Hablando ahora sobre la situación económica del Perú. ¿cómo calificaría la situación de la economía peruana comparándola respecto de hace 12 meses?, ¿Diría que ahora está...?

RESPUESTAS	Total %	SEXO		GRUPO DE EDAD			NIVEL SOCIOECONÓMICO		
		Masculino	Femenino	18 a 29	30 a 44	45 o más	A/B	C	D/E
Mucho mejor / Algo mejor	38	44	33	45	33	36	50	39	24
Permanece igual	39	40	38	37	41	40	37	40	39
Algo peor / Mucho peor	21	14	26	15	25	23	14	19	31
No precisa	2	2	3	3	2	2	-	2	6
Total %	100	100	100	100	100	100	100	100	100
Base de entrevistas ponderada	509	240	269	191	179	139	136	255	118

Serie

Mucho mejor / algo mejor

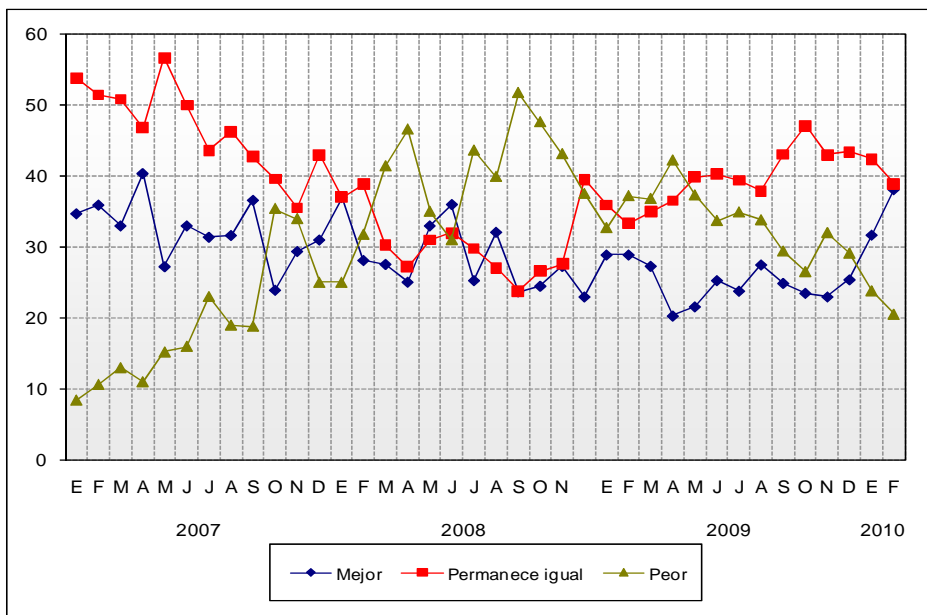
	E	F	M	A	M	J	J	A	S	O	N	D
2006									31	35	29	32
2007	35	36	33	40	27	33	31	32	37	24	29	31
2008	37	28	28	25	33	36	25	32	24	25	27	23
2009	29	29	27	20	22	25	24	28	25	24	23	25
2010	32	38										

Permanece igual

	E	F	M	A	M	J	J	A	S	O	N	D
2006									57	52	55	52
2007	54	51	51	47	57	50	44	46	43	40	36	43
2008	37	39	30	27	31	32	30	27	24	27	28	40
2009	36	33	35	37	40	40	39	38	43	47	43	43
2010	42	39										

Algo peor / mucho peor

	E	F	M	A	M	J	J	A	S	O	N	D
2006									10	10	12	14
2007	8	11	13	11	15	16	23	19	19	35	34	25
2008	25	32	41	47	35	31	44	40	52	48	43	38
2009	33	37	37	42	37	34	35	34	29	27	32	29
2010	24	21										



Año V / Febrero de 2010

¿Y cómo cree que estará la situación económica del Perú dentro de 12 meses?

RESPUESTAS	Total %	SEXO		GRUPO DE EDAD			NIVEL SOCIOECONÓMICO		
		Masculino	Femenino	18 a 29	30 a 44	45 o más	A/B	C	D/E
Mejorará mucho / Mejorará algo	46	52	42	52	45	41	58	46	34
Permanecerá igual	34	32	36	35	31	37	33	34	36
Empeorará algo / Empeorará mucho	10	9	11	6	14	10	9	9	14
No precisa	10	8	11	7	10	13	1	11	16
Total %	100	100	100	100	100	100	100	100	100
Base de entrevistas ponderada	509	240	269	191	179	139	136	255	118

Serie

Mejorará mucho / mejorará algo

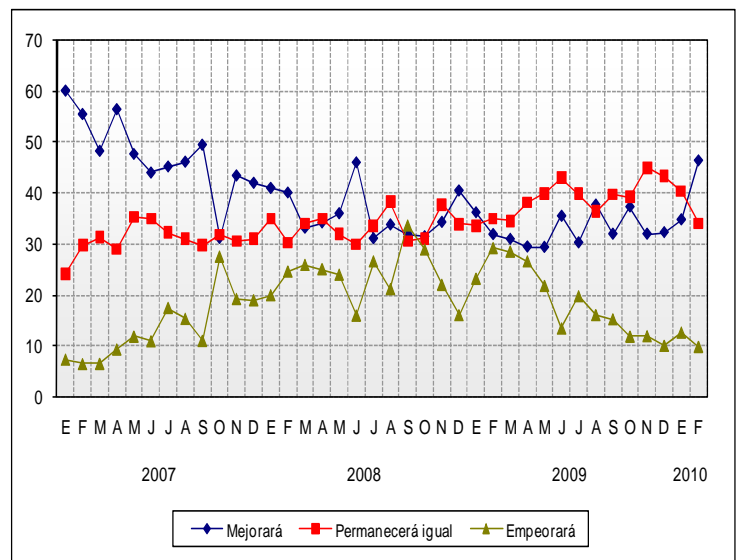
	E	F	M	A	M	J	J	A	S	O	N	D
2006									51	56	56	57
2007	60	55	48	56	48	44	45	46	49	31	43	42
2008	41	40	33	34	36	46	31	34	32	32	34	41
2009	36	32	31	30	29	36	30	38	32	37	32	32
2010	35	46										

Permanecerá igual

	E	F	M	A	M	J	J	A	S	O	N	D
2006									26	28	26	27
2007	24	30	31	29	35	35	32	31	30	32	31	31
2008	35	30	34	35	32	30	34	38	31	31	38	34
2009	34	35	35	38	40	43	40	36	40	39	45	43
2010	40	34										

Empeorará algo / empeorará mucho

	E	F	M	A	M	J	J	A	S	O	N	D
2006									9	7	8	9
2007	7	7	7	9	11	11	18	15	11	28	19	19
2008	20	25	26	25	24	16	27	21	34	29	22	16
2009	23	29	29	27	22	14	20	16	15	12	12	10
2010	13	10										



¿Con cuál de estas opiniones estaría usted más de acuerdo?

RESPUESTAS	Total %	SEXO		GRUPO DE EDAD			NIVEL SOCIOECONÓMICO		
		Masculino	Femenino	18 a 29	30 a 44	45 o más	A/B	C	D/E
Promover la economía privada de mercado es la única forma en que el Perú puede desarrollarse.	48	53	43	43	51	51	56	49	36
Promover una mayor participación del Estado en la economía es la única forma en que el Perú puede desarrollarse	45	42	48	52	44	36	39	45	52
No precisa	7	5	9	4	5	13	5	6	12
Total %	100	100	100	100	100	100	100	100	100
Base de entrevistas ponderada	509	240	269	191	179	139	136	255	118

FICHA TÉCNICA

- Título del estudio: Encuesta de Opinión en Lima Metropolitana – Febrero 2010
- Objetivos del Estudio: Aprobación presidencial y de instituciones.
- Encuestadora: Pontificia Universidad Católica del Perú
- N° de registro: 0108-REE/JNE
- Universo o población objetivo: Hombres y mujeres mayores de 18 años, habitantes de 31 distritos de Lima Metropolitana.
- Marco muestral: La selección de manzanas se hizo utilizando como marco muestral la cartografía digital del INEI del 2004 para los 31 distritos de Lima Metropolitana. Los distritos que no forman parte del marco muestral son: Chaclacayo, Lurigancho, Cieneguilla y los distritos balnearios del Sur y del Norte de la Ciudad.
- Representatividad: En los distritos que forman parte del universo y que están incluidos en el marco muestral se encuentra el 95.88% de la población electoral total de la provincia de Lima.
- Tamaño de la muestra: 509 personas entrevistadas en Lima Metropolitana.
- Error y nivel de confianza estimados: $\pm 4.34\%$ con un nivel de confianza del 95%, asumiendo 50%-50% de heterogeneidad, bajo el supuesto de muestreo aleatorio simple.
- Distritos que resultaron seleccionados en la muestra: La selección aleatoria de manzanas del marco muestral determinó que la encuesta se aplicara en 26 distritos de Lima Metropolitana (Cercado de Lima, Ate, Breña, Carabayllo, Chorrillos, Comas, El Agustino, Independencia, Jesús María, La Molina, La Victoria, Lince, Los Olivos, Pueblo Libre, Miraflores, Puente Piedra, Rímac, San Juan de Lurigancho, San Juan de Miraflores, San Martín de Porres, San Miguel, Santa Anita, Santiago de Surco, Surquillo, Villa El Salvador y Villa María del Triunfo).
- Procedimiento de muestreo: Se realizó una muestra probabilística polietápica. Dentro de Lima se estratificó la muestra de acuerdo con grandes zonas de la ciudad—cono norte, cono este, cono sur, centro, cono oeste-suroeste—, y en cada estrato se seleccionó una muestra simple al azar de manzanas. Posteriormente se realizó un muestreo sistemático de viviendas en cada manzana seleccionada y se aplicaron cuotas de sexo y edad para la selección de personas al interior de las viviendas.
- Ponderación: En Lima Metropolitana los datos se ponderaron en función del peso de los estratos en la población total.
- Técnica de recolección de datos: Mediante entrevistas directas en las viviendas seleccionadas.
- Supervisión de campo: Se supervisó el 30% de las entrevistas realizadas.
- Fechas de aplicación: Entre los días 28 y 30 de enero de 2010.
- Financiamiento: Pontificia Universidad Católica del Perú.
- Página web: <http://www.pucp.edu.pe>
- Email: iop@pucp.edu.pe