



# ESTADO DE LA OPINIÓN PÚBLICA

## DIRECTOR EJECUTIVO

Fernando Tuesta Soldevilla

## JEFE DE PROYECTOS

David Sulmont Haak

Giancarlo Cappello  
Alice López  
Arturo Maldonado  
Vania Martínez  
Lucía Aliaga  
Josedomingo Pimentel

## INFORMES

[iop@pucc.edu.pe](mailto:iop@pucc.edu.pe)

Teléfonos: 51.1.626-2000  
anexo 4349

Fax: 51.1.626-2815  
Av. Universitaria 1801,  
San Miguel, Lima - Perú.  
Apartado 1761 - Lima 100

Pontificia Universidad  
Católica del Perú  
108-REE/JNE

## EL HORIZONTE ELECTORAL

El próximo año se inicia un largo periodo electoral que entre la convocatoria a elecciones regionales y municipales y el resultado de las elecciones presidenciales, pueden comprometer hasta 15 meses. A diferencia de lo que ocurriera en el año 2006, las municipales y regionales serán la antesala de la competencia del sillón presidencial. Se trata de un intenso proceso político en el que los candidatos acabarán -en algunos meses- superponiendo sus campañas por alcanzar los cargos de Presidente de la República, Presidente Regional, Congresistas, Alcaldes, Regidores, etc.

Pero, ¿qué está ocurriendo en la cabeza de la gente? Algunos consideran que la campaña se ha adelantado, tema recurrente en varios países de la región. Pero, como en todo presidencialismo latinoamericano, existe una expectativa por la elección presidencial, más aún cuando la coyuntura de crisis y recesión en el mundo hace que se enfoquen las preocupaciones hacia el futuro.

Para efectos de los resultados que presentamos en este informe, es importante señalar que el IOP no usa cartillas ni propone una lista de nombres, para el caso de las preguntas relacionadas a intención de voto. Las cifras son producto de la mención espontánea de los encuestados.

De estos números se desprende con claridad que 3 de 4 limeños tendría ya un candidato para Presidente por quién votar y destacan nítidamente Lourdes Flores, Luis Castañeda, Keiko Fujimori, Alejandro Toledo y Ollanta Humala, en ese orden. Sin embargo, en lo que se refiere a las elecciones municipales, la opinión pública no solo aprueba la gestión del alcalde Luis Castañeda, sino que lo coloca de lejos como aquél por quien votarían para ese cargo. Mientras que en el primer escenario las posibilidades del burgomaestre se diluyen en algunos sectores, a nivel de Lima Metropolitana aún no ha aparecido un competidor.

Además de estos datos, ofrecemos también las cifras de aquellas preguntas que seguimos mes a mes, donde podrá apreciarse que no se han registrado mayores variaciones con respecto a los temas de habitual interés.

Año IV / Marzo de 2009

## Si las elecciones presidenciales fueran mañana, ¿por quién votaría Usted?

### Mención espontánea

RESPUESTAS	Total %	SEXO		GRUPO DE EDAD			NSE		
		Masculino	Femenino	18 a 29	30 a 44	45 a más	A/B	C	D/E
Lourdes Flores	16	12	20	20	15	11	15	16	16
Luis Castañeda	15	21	9	14	17	15	13	18	13
Keiko Fujimori	13	13	14	13	12	15	7	13	19
Alejandro Toledo	12	11	13	12	12	13	17	11	10
Ollanta Humala	8	8	8	7	9	9	6	9	9
Pedro Pablo Kuczynski	2	2	3	3	2	1	6	2	-
Jorge Del Castillo	1	1	-	1	-	1	2	-	-
Yehude Simon	1	1	0,4	1	-	1	1	0,4	1
Mercedes Cabanillas	0,4	0,4	0,4	1	1	-	-	1	-
Edwin Donayre	0,4	1	-	1	-	-	1	0,4	-
Humberto Lay	0,3	-	1	-	1	-	1	-	-
Javier Díez Canseco	0,2	0,4	-	1	-	-	-	0,4	-
Susana Villarán	0,2	-	0,4	-	-	1	-	0,4	-
Otros	1	1	1	-	2	2	2	0,4	1
Ninguno	5	5	5	6	5	4	4	5	6
No precisa	25	24	25	22	25	28	26	22	27
<b>Total %</b>	<b>100</b>	<b>100</b>	<b>100</b>	<b>100</b>	<b>100</b>	<b>100</b>	<b>100</b>	<b>100</b>	<b>100</b>
Base de entrevistas ponderada	476	234	242	171	177	127	133	206	137

(\*) Se destacan las diferencias significativas

## Si las elecciones presidenciales fueran mañana, ¿por quién no votaría de ninguna manera?

### Mención espontánea

RESPUESTAS	Total %	SEXO		GRUPO DE EDAD			NSE		
		Masculino	Femenino	18 a 29	30 a 44	45 a más	A/B	C	D/E
Ollanta Humala	46	46	46	54	47	34	59	43	37
Alejandro Toledo	11	11	12	12	11	11	9	13	12
Keiko Fujimori	9	11	8	9	10	10	13	9	7
Lourdes Flores	7	9	6	4	9	9	5	8	8
Luis Castañeda	1	1	1	1	1	1	1	1	-
Jaime Bayly	0,2	-	0,4	-	-	1	-	1	-
Pedro Pablo Kuczynski	0,2	-	0,4	-	-	1	-	-	1
Otros	2	3	2	3	1	3	4	2	2
Ninguno	2	2	2	1	2	4	1	2	3
No precisa	20	18	23	16	19	27	8	22	30
<b>Total %</b>	<b>100</b>	<b>100</b>	<b>100</b>	<b>100</b>	<b>100</b>	<b>100</b>	<b>100</b>	<b>100</b>	<b>100</b>
Base de entrevistas ponderada	476	234	242	171	177	127	133	206	137

(\*) Se destacan las diferencias significativas

Año IV / Marzo de 2009

Independientemente de su preferencia o elección, ¿quién cree que ganará las próximas elecciones presidenciales del Perú en el 2011?

Mención espontánea

RESPUESTAS	Total %	SEXO		GRUPO DE EDAD			NSE		
		Masculino	Femenino	18 a 29	30 a 44	45 a más	A/B	C	D/E
Keiko Fujimori	15	12	18	15	15	15	9	17	18
Luis Castañeda	14	19	10	12	16	15	12	18	10
Lourdes Flores	11	9	13	16	10	6	6	12	14
Alejandro Toledo	11	11	10	11	10	11	18	9	7
Ollanta Humala	8	10	7	9	7	8	6	10	7
Yehude Simon	1	0,4	1	-	-	2	1	-	1
Edwin Donayre	0,4	1	-	1	-	-	1	0,4	-
Jorge Del Castillo	0,3	1	-	1	-	-	1	-	-
Pedro Pablo Kuczynski	0,3	-	1	1	-	-	1	-	-
Susana Villarán	0,2	-	0,4	-	-	1	-	0,4	-
Otros	0,4	1	-	-	-	2	-	0,4	1
No precisa	39	37	41	35	42	41	46	32	43
<b>Total %</b>	<b>100</b>	<b>100</b>	<b>100</b>	<b>100</b>	<b>100</b>	<b>100</b>	<b>100</b>	<b>100</b>	<b>100</b>
Base de entrevistas ponderada	476	234	242	171	177	127	133	206	137

(\*) Se destacan las diferencias significativas

Intención de voto- Comparativo

PERSONAJES	Aprobación de Desempeño/Gestión (%)	Si las elecciones fueran mañana, ¿por quién votaría usted? (%)	Si las elecciones fueran mañana, ¿por quién NO votaría de ninguna manera? (%)	¿Quién cree que será el próximo presidente del Perú? (%)
Luis Castañeda	82	15	1	14
Lourdes Flores	46	16	7	11
Alejandro Toledo	39	12	11	11
Ollanta Humala	20	8	46	8
Keiko Fujimori	39	13	9	15

Año IV / Marzo de 2009

### Si las elecciones para Alcalde de Lima fueran mañana, ¿por quién votaría Usted?

Mención espontánea

RESPUESTAS	Total %	SEXO		GRUPO DE EDAD			NSE		
		Masculino	Femenino	18 a 29	30 a 44	45 a más	A/B	C	D/E
Luis Castañeda	60	56	64	68	52	62	62	61	57
Alberto Andrade	4	2	5	3	6	1	4	4	4
Lourdes Flores	1	1	2	1	2	1	1	1	2
Alexander Kouri	1	2	0,4	2	1	1	2	1	-
Jorge Del Castillo	0,4	1	0,4	-	-	2	-	0,4	1
Ollanta Humala	0,4	0,4	0,4	1	-	1	-	-	1
Keiko Fujimori	0,4	-	1	1	-	1	-	1	-
Yehude Simon	0,2	0,4	-	-	-	1	1	-	-
Otros	3	3	3	1	3	5	4	2	3
Ninguno	1	1	1	1	2	-	1	0,4	2
No precisa	28	34	23	24	34	26	26	29	30
<b>Total %</b>	<b>100</b>	<b>100</b>	<b>100</b>	<b>100</b>	<b>100</b>	<b>100</b>	<b>100</b>	<b>100</b>	<b>100</b>
Base de entrevistas ponderada	476	234	242	171	177	127	133	206	137

(\*) Se destacan las diferencias significativas

### Si las elecciones para Alcalde de Lima fueran mañana, ¿por quién no votaría de ninguna manera?

Mención espontánea

RESPUESTAS	Total %	SEXO		GRUPO DE EDAD			NSE		
		Masculino	Femenino	18 a 29	30 a 44	45 a más	A/B	C	D/E
Alberto Andrade	12	13	10	15	9	10	11	10	13
Luis Castañeda	9	11	7	8	12	6	12	8	8
Ollanta Humala	2	2	2	-	1	6	4	1	1
Keiko Fujimori	1	1	1	2	-	1	1	1	1
Jorge Del Castillo	1	1	1	1	1	1	-	1	1
Yehude Simon	1	1	-	1	1	-	-	1	1
Alejandro Toledo	0,4	0,4	0,4	1	1	-	-	1	-
Jaime Bayly	0,2	-	0,4	-	1	-	1	-	-
Lourdes Flores	0,2	-	0,4	1	-	-	1	-	-
Humberto Lay	0,2	-	0,4	1	-	-	1	-	-
Otros	5	3	8	6	6	3	8	6	2
Ninguno	2	2	2	1	2	2	1	2	3
No precisa	67	66	69	64	67	72	61	69	70
<b>Total %</b>	<b>100</b>	<b>100</b>	<b>100</b>	<b>100</b>	<b>100</b>	<b>100</b>	<b>100</b>	<b>100</b>	<b>100</b>
Base de entrevistas ponderada	476	234	242	171	177	127	133	206	137

(\*) Se destacan las diferencias significativas

Año IV / Marzo de 2009

Independientemente de su preferencia o elección, ¿quién cree que ganará las próximas elecciones para la Alcaldía de Lima?

Mención espontánea

RESPUESTAS	Total %	SEXO		GRUPO DE EDAD			NSE		
		Masculino	Femenino	18 a 29	30 a 44	45 a más	A/B	C	D/E
Luis Castañeda	52	47	56	56	46	53	50	53	51
Alexander Kouri	1	2	-	1	1	1	2	1	1
Alberto Andrade	1	0,4	1	-	2	-	1	0,4	1
Lourdes Flores	1	1	1	-	1	1	1	1	-
Keiko Fujimori	1	1	0,4	1	-	-	-	1	-
Jorge Del Castillo	0,2	1	-	-	-	1	-	-	1
Yehude Simon	0,2	0,4	-	-	-	1	1	-	-
Otros	1	2	1	1	1	2	-	2	2
No precisa	43	47	40	40	49	41	45	41	46
<b>Total %</b>	<b>100</b>	<b>100</b>	<b>100</b>	<b>100</b>	<b>100</b>	<b>100</b>	<b>100</b>	<b>100</b>	<b>100</b>
Base de entrevistas ponderada	476	234	242	171	177	127	133	206	137

(\*) Se destacan las diferencias significativas

## APROBACIÓN

En general, ¿diría Ud. que aprueba o desaprueba la gestión del Presidente de la República, Alan García Pérez?

RESPUESTAS	Total %	SEXO		GRUPO DE EDAD			NSE		
		Masculino	Femenino	18 a 29	30 a 44	45 a más	A/B	C	D/E
Aprueba	39	43	35	41	38	36	54	34	32
Desaprueba	54	53	55	51	54	59	37	60	63
No precisa	7	5	10	8	8	6	10	7	6
<b>Total %</b>	<b>100</b>	<b>100</b>	<b>100</b>	<b>100</b>	<b>100</b>	<b>100</b>	<b>100</b>	<b>100</b>	<b>100</b>
Base de entrevistas ponderada	476	234	242	171	177	127	133	206	137

### Aprobación Presidencial -Serie Lima-

Aprueba

	E	F	M	A	M	J	J	A	S	O	N	D
<b>2006</b>									56	57	58	56
<b>2007</b>	59	55	64	56	51	51	45	45	49	30	38	34
<b>2008</b>	39	39	33	35	35	37	31	30	24	23	25	29
<b>2009</b>	38	36	39									

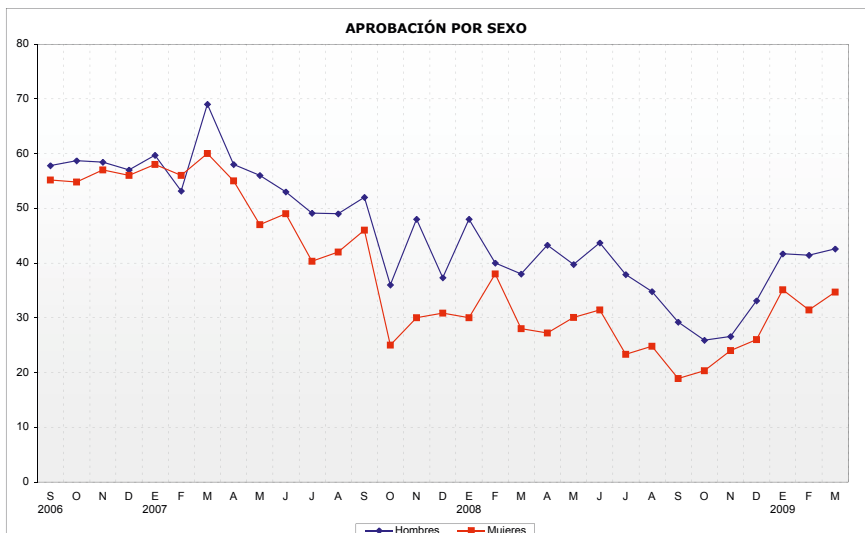
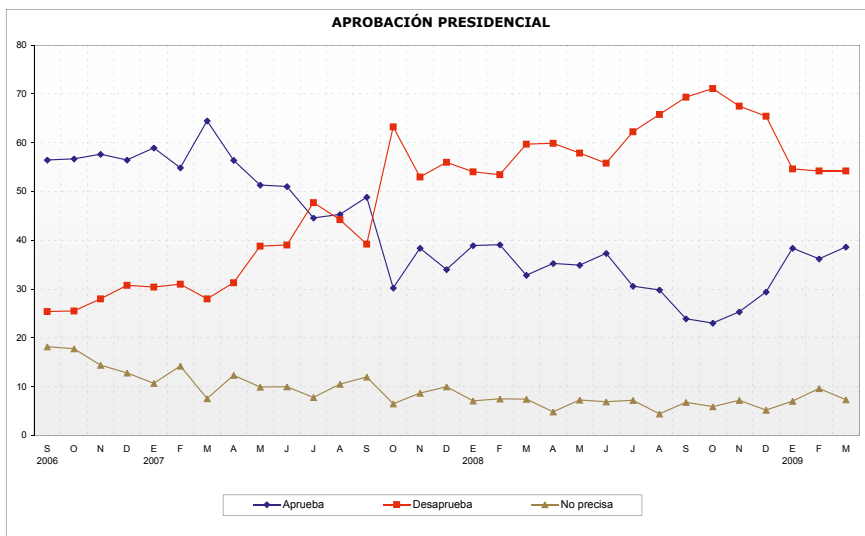
Año IV / Marzo de 2009

### Desaprueba

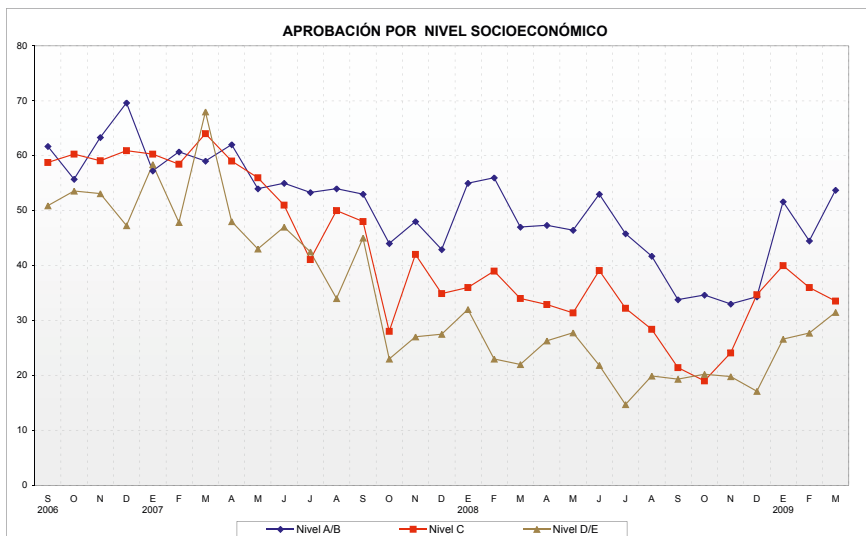
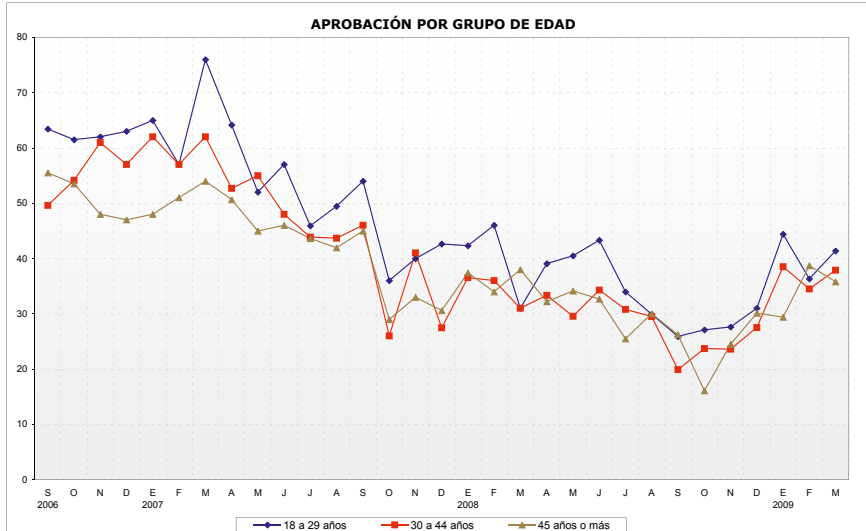
	E	F	M	A	M	J	J	A	S	O	N	D
<b>2006</b>									25	26	28	31
<b>2007</b>	30	31	28	31	39	39	48	44	39	63	53	56
<b>2008</b>	54	53	60	60	58	56	62	66	69	71	68	65
<b>2009</b>	55	54	54									

### No precisa

	E	F	M	A	M	J	J	A	S	O	N	D
<b>2006</b>									18	18	14	13
<b>2007</b>	11	14		12	10	10	8	11	12	7	9	10
<b>2008</b>	7	7	7	5	7	7	7	4	7	6	7	5
<b>2009</b>	7	10	7									



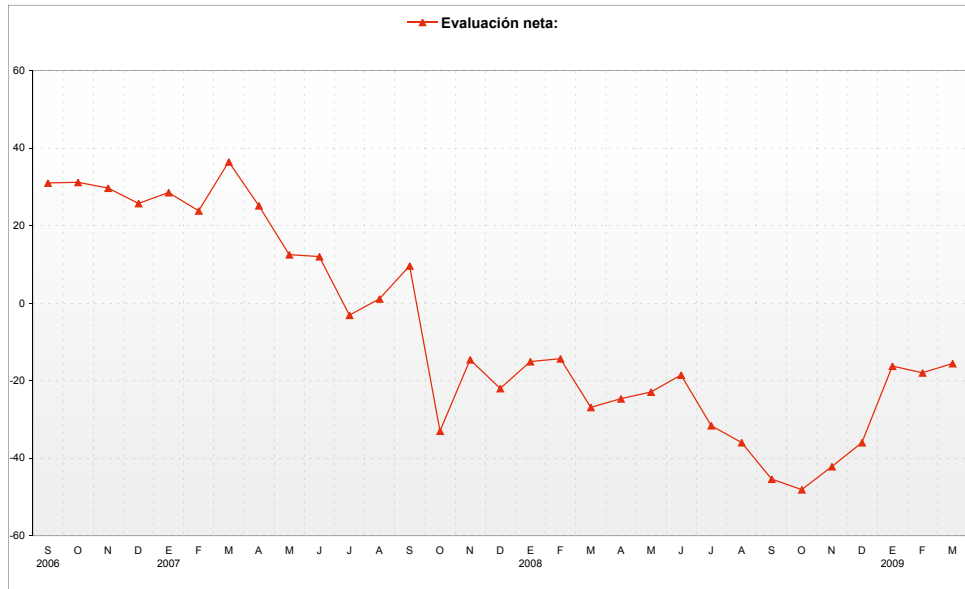
Año IV / Marzo de 2009



Evaluación neta (\*)

	E	F	M	A	M	J	J	A	S	O	N	D	
<b>2006</b>										31	31	30	26
<b>2007</b>	29	24	36	25	13	12	-3	1	10	-33	-15	-22	
<b>2008</b>	-15	-14	-27	-25	-23	-19	-32	-36	-45	-48	-42	-36	
<b>2009</b>	-16	-18	-16										

(\*) Resulta de % Aprobación menos % Desaprobación



## PERSONALIDADES

En general, ¿diría Ud. que aprueba o desaprueba la gestión de...?

RESPUESTAS	Aprueba	Desaprueba	No precisa	Total %
El presidente de la república, Alan García	39	54	7	100
El Primer Ministro, Yehude Simon	35	37	28	100
El Presidente del Congreso, Javier Velásquez Quesquén	21	47	32	100
El alcalde de Lima, Luis Castañeda Lossio	82	16	3	100

En general, ¿diría Ud. que aprueba o desaprueba la gestión del Alcalde de Lima, Luis Castañeda Lossio?

RESPUESTAS	Total %	SEXO		GRUPO DE EDAD			NSE		
		Masculino	Femenino	18 a 29	30 a 44	45 a más	A/B	C	D/E
Aprueba	82	81	82	83	78	85	79	79	87
Desaprueba	16	17	14	13	19	14	16	18	12
No precisa	3	2	4	3	3	2	5	3	1
<b>Total %</b>	<b>100</b>	<b>100</b>	<b>100</b>	<b>100</b>	<b>100</b>	<b>100</b>	<b>100</b>	<b>100</b>	<b>100</b>
Base de entrevistas ponderada	476	234	242	171	177	127	133	206	137



Año IV / Marzo de 2009

## Aprobación Alcalde de Lima -Serie-

### Aprueba

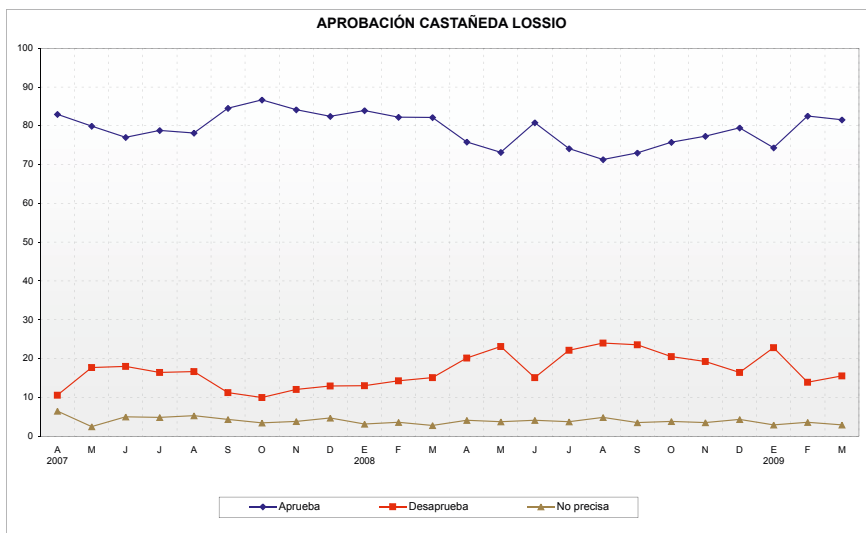
	E	F	M	A	M	J	J	A	S	O	N	D
<b>2007</b>				83	80	77	79	78	84	87	84	82
<b>2008</b>	84	82	82	76	73	81	74	71	73	76	77	79
<b>2009</b>	74	83	82									

### Desaprueba

	E	F	M	A	M	J	J	A	S	O	N	D
<b>2007</b>				11	18	18	16	17	11	10	12	13
<b>2008</b>	13	14	15	20	23	15	22	24	24	21	19	16
<b>2009</b>	23	14	16									

### No precisa

	E	F	M	A	M	J	J	A	S	O	N	D
<b>2007</b>				6	2	5	5	5	4	3	4	5
<b>2008</b>	3	4	3	4	4	4	4	5	4	4	4	4
<b>2009</b>	3	4	3									



Año IV / Marzo de 2009

En general, ¿diría Ud. que aprueba o desaprueba el desempeño público de...?

RESPUESTAS	Aprueba	Desaprueba	No precisa	Total %
Ollanta Humala Tasso	20	74	6	<b>100</b>
Lourdes Flores Nano	46	46	8	<b>100</b>
Alejandro Toledo Manrique	39	56	5	<b>100</b>
Keiko Fujimori	39	52	8	<b>100</b>

### Aprobación Personajes Públicos -Series-

#### Aprobación de Ollanta Humala

	E	F	M	A	M	J	J	A	S	O	N	D
<b>2006</b>									19	18	18	18
<b>2007</b>	17	22	19	17	16	13	15	17	16	15	19	17
<b>2008</b>	19	19	17	18	15	18	17	17	21	20	18	22
<b>2009</b>	20	17	20									

#### Aprobación de Lourdes Flores

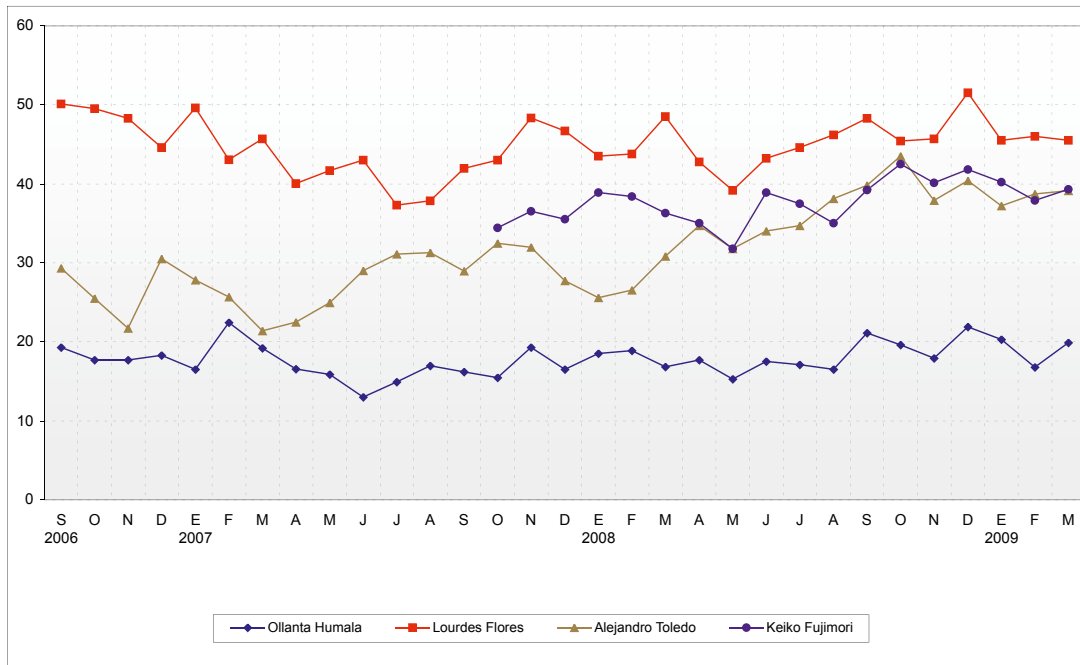
	E	F	M	A	M	J	J	A	S	O	N	D
<b>2006</b>									50	50	48	45
<b>2007</b>	50	43	46	40	42	43	37	38	42	43	48	47
<b>2008</b>	44	44	48	43	39	43	45	46	48	45	46	52
<b>2009</b>	46	46	46									

#### Aprobación de Alejandro Toledo

	E	F	M	A	M	J	J	A	S	O	N	D
<b>2006</b>									29	26	22	31
<b>2007</b>	28	26	21	22	25	29	31	31	29	32	32	28
<b>2008</b>	26	27	31	35	32	34	35	38	40	44	38	40
<b>2009</b>	37	39	39									

### Aprobación de Keiko Fujimori

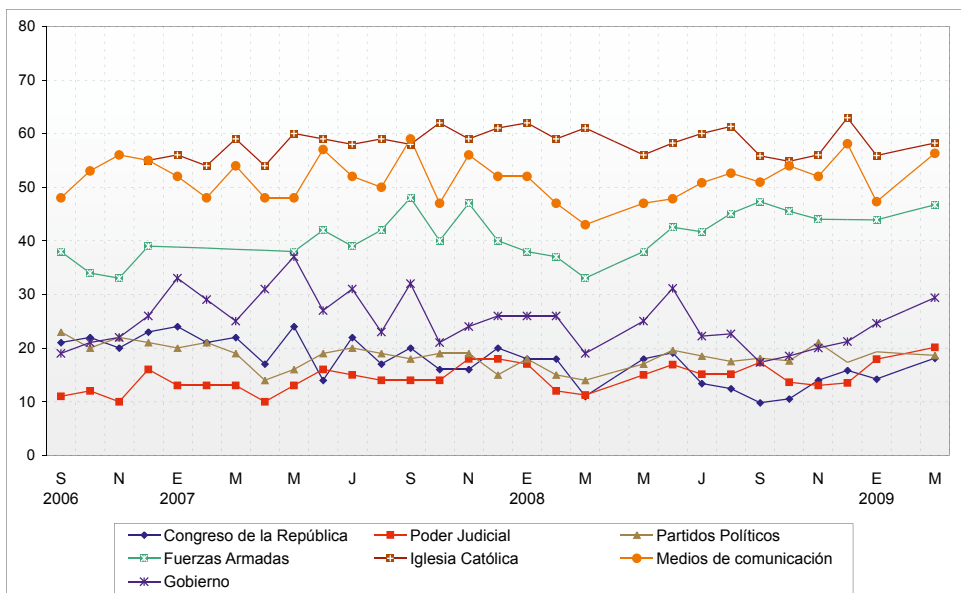
	E	F	M	A	M	J	J	A	S	O	N	D
<b>2007</b>										34	37	36
<b>2008</b>	39	38	36	35	32	39	38	35	39	43	40	42
<b>2009</b>	40	38	39									



## INSTITUCIONES

En general, ¿diría Ud. Que tiene mucha, alguna, poca o ninguna confianza en las siguientes Instituciones...?

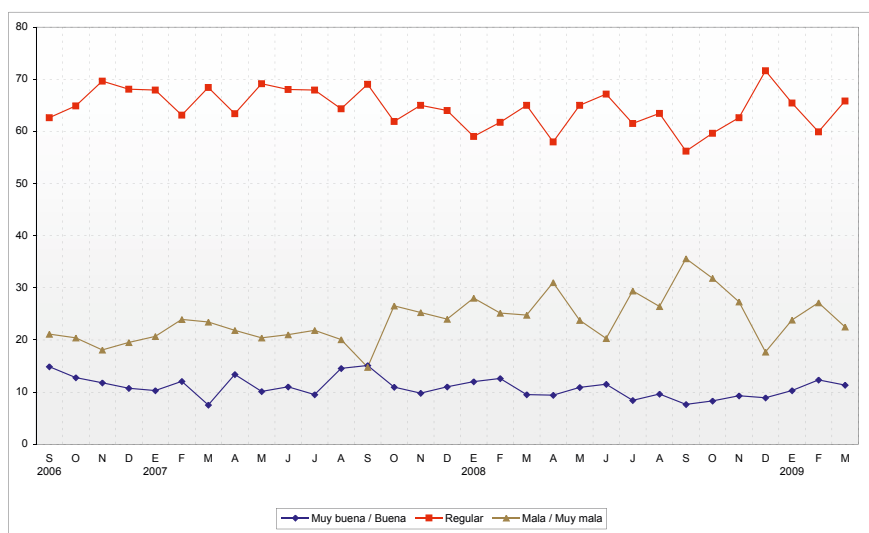
RESPUESTAS	Mucha / Alguna	Poca / Ninguna	No precisa	Total %
El Gobierno	29	70	1	100
El Congreso de la República	18	80	2	100
La Iglesia Católica	58	40	2	100
El Poder Judicial	20	79	1	100
Los Medios de Comunicación	56	42	1	100
Los Partidos Políticos	19	80	2	100
Los sindicatos o gremios de trabajadores	29	67	4	100
Los gremios empresariales	30	63	7	100
Las Fuerzas Armadas	47	51	2	100



Año IV / Marzo de 2009

### ¿Cómo calificaría la Situación Política general del Perú, diría que es...?

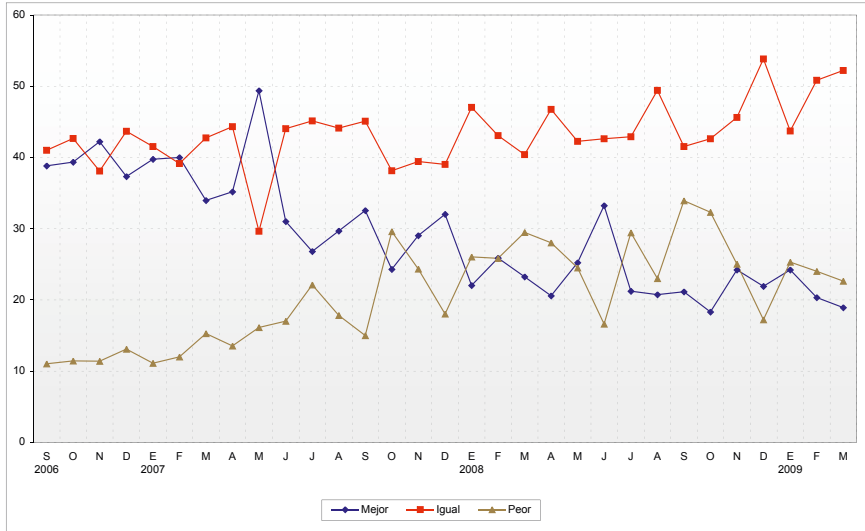
RESPUESTAS	Total %	SEXO		GRUPO DE EDAD			NSE		
		Masculino	Femenino	18 a 29	30 a 44	45 a más	A/B	C	D/E
Muy buena / Buena	11	13	10	10	10	15	21	8	8
Regular	66	69	63	69	62	66	66	67	64
Mala / Muy mala	23	18	27	21	28	18	13	26	27
No precisa	0,4	-	1	1	-	1	-	-	2
<b>Total %</b>	<b>100</b>	<b>100</b>	<b>100</b>	<b>100</b>	<b>100</b>	<b>100</b>	<b>100</b>	<b>100</b>	<b>100</b>
Base de entrevistas ponderada	476	234	242	171	177	127	133	206	137



### Y, ¿cree que dentro de 12 meses será...?

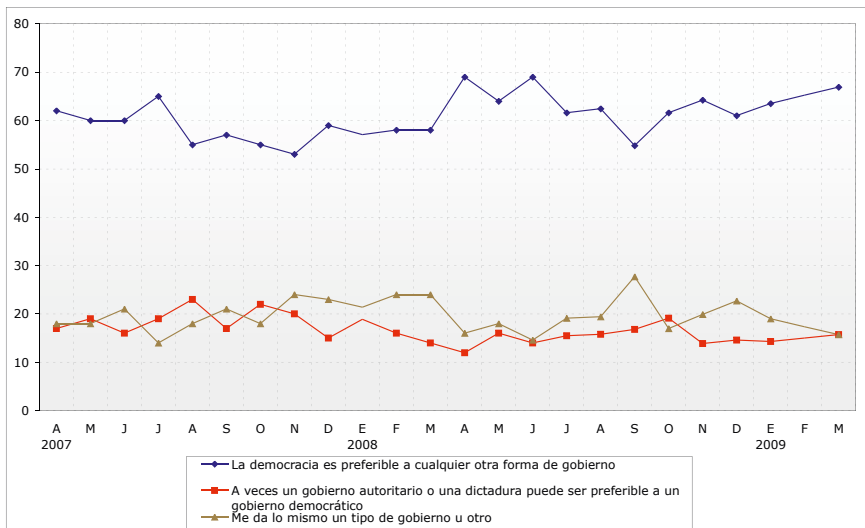
RESPUESTAS	Total %	SEXO		GRUPO DE EDAD			NSE		
		Masculino	Femenino	18 a 29	30 a 44	45 a más	A/B	C	D/E
Mejor	19	22	16	17	20	20	24	17	16
Igual	52	52	52	58	50	47	55	52	50
Peor	23	19	26	18	26	24	16	24	27
No precisa	6,3	8	5	7	4	9	5	7	7
<b>Total %</b>	<b>100</b>	<b>100</b>	<b>100</b>	<b>100</b>	<b>100</b>	<b>100</b>	<b>100</b>	<b>100</b>	<b>100</b>
Base de entrevistas ponderada	476	234	242	171	177	127	133	206	137

Año IV / Marzo de 2009



Ahora le voy a leer algunas opiniones sobre el Sistema Político en el Perú y quiero que me indique con cuál de ellas está más de acuerdo.

RESPUESTAS	Total %	SEXO		GRUPO DE EDAD			NSE		
		Masculino	Femenino	18 a 29	30 a 44	45 a más	A/B	C	D/E
La democracia es preferible a cualquier otra forma de gobierno	67	72	62	62	69	71	76	70	55
A veces un gobierno autoritario o una dictadura puede ser preferible a un gobierno democrático	16	14	18	15	16	16	16	14	17
Me da lo mismo un tipo de gobierno u otro	16	14	18	21	13	12	5	15	26
No precisa	2	1	2	2	2	2	3	1	2
<b>Total %</b>	<b>100</b>	<b>100</b>	<b>100</b>	<b>100</b>	<b>100</b>	<b>100</b>	<b>100</b>	<b>100</b>	<b>100</b>
Base de entrevistas ponderada	476	234	242	171	177	127	133	206	137



Año IV / Marzo de 2009

¿Usando esta escala donde 0 (cero) significa izquierda y 10 significa derecha, dónde se ubicaría Usted mismo?

RESPUESTAS	Total %	SEXO		GRUPO DE EDAD			NSE		
		Masculino	Femenino	18 a 29	30 a 44	45 a más	A/B	C	D/E
Izquierda / Centro Izquierda	14	15	12	13	12	16	11	18	11
Centro	29	34	23	32	28	25	34	29	22
Centro Derecha / Derecha	24	22	25	14	25	35	36	19	19
No aplica	32	27	37	37	34	22	17	32	47
No precisa	2	2	3	4	1	2	2	3	2
<b>Total %</b>	<b>100</b>	<b>100</b>	<b>100</b>	<b>100</b>	<b>100</b>	<b>100</b>	<b>100</b>	<b>100</b>	<b>100</b>
Base de entrevistas ponderada	476	234	242	171	177	127	133	206	137

Y, usando la misma escala, donde 0 (cero) significa izquierda y 10 significa derecha, ¿dónde ubicaría al actual gobierno?

RESPUESTAS	Total %	SEXO		GRUPO DE EDAD			NSE		
		Masculino	Femenino	18 a 29	30 a 44	45 a más	A/B	C	D/E
Izquierda / Centro Izquierda	12	14	11	11	13	12	13	12	13
Centro	10	10	9	8	10	11	11	9	8
Centro Derecha / Derecha	43	46	40	38	42	50	56	44	30
No aplica	32	27	37	37	34	22	17	32	47
No precisa	3	3	3	5	1	4	3	3	3
<b>Total %</b>	<b>100</b>	<b>100</b>	<b>100</b>	<b>100</b>	<b>100</b>	<b>100</b>	<b>100</b>	<b>100</b>	<b>100</b>
Base de entrevistas ponderada	476	234	242	171	177	127	133	206	137

De la siguiente lista, ¿cuál debería ser el objetivo más importante para los próximos 10 años?

RESPUESTAS	Total %	SEXO		GRUPO DE EDAD			NSE		
		Masculino	Femenino	18 a 29	30 a 44	45 a más	A/B	C	D/E
Luchar contra la subida de precios	34	31	37	32	34	38	24	33	46
Mantener el orden en este país	30	31	29	32	33	25	41	25	27
Dar a la gente mayor participación en las decisiones importantes del gobierno	25	26	24	28	23	25	24	31	18
Proteger la libertad de expresión	11	11	10	9	10	13	11	12	9
<b>Total %</b>	<b>100</b>	<b>100</b>	<b>100</b>	<b>100</b>	<b>100</b>	<b>100</b>	<b>100</b>	<b>100</b>	<b>100</b>
Base de entrevistas ponderada	476	234	242	171	177	127	133	206	137

## FICHA TÉCNICA

- Título del estudio: Encuesta de Opinión en Lima Metropolitana – Marzo 2009
- Objetivos del Estudio: Evaluación de autoridades e instituciones; opinión acerca de la coyuntura actual.
- Encuestadora: Pontificia Universidad Católica del Perú
- N° de registro: 0108-REE/JNE
- Universo o población objetivo: Hombres y mujeres mayores de 18 años, habitantes de 31 distritos de Lima Metropolitana.
- Marco muestral: La selección de manzanas se hizo utilizando como marco muestral la cartografía digital del INEI del 2004 para los 31 distritos de Lima Metropolitana. Los distritos que no forman parte del marco muestral son: Chaclacayo, Lurigancho, Cieneguilla y los distritos balnearios del Sur y del Norte de la Ciudad.
- Representatividad: En los distritos que forman parte del universo y que están incluidos en el marco muestral se encuentra el 95.88% de la población electoral total de la provincia de Lima.
- Tamaño de la muestra: 476 personas entrevistadas en Lima Metropolitana.
- Error y nivel de confianza estimados:  $\pm 4.48\%$  con un nivel de confianza del 95%, asumiendo 50%-50% de heterogeneidad, bajo el supuesto de muestreo aleatorio simple.
- Distritos que resultaron seleccionados en la muestra: La selección aleatoria de manzanas del marco muestral determinó que la encuesta se aplicara en 26 distritos de Lima Metropolitana (Cercado de Lima, Ate, Breña, Carabaylo, Chorrillos, Comas, El Agustino, Independencia, Jesús María, La Victoria, Los Olivos, Magdalena del Mar, Pueblo Libre, Puente Piedra, Rímac, San Borja, San Juan de Lurigancho, San Juan de Miraflores, San Luis, San Martín de Porres, San Miguel, Santa Anita, Santiago de Surco, Surquillo, Villa El Salvador y Villa María del Triunfo).
- Procedimiento de muestreo: Se realizó una muestra probabilística polietápica. Dentro de Lima se estratificó la muestra de acuerdo con grandes zonas de la ciudad—cono norte, cono este, cono sur, centro, cono oeste-suroeste—, y en cada estrato se seleccionó una muestra simple al azar de manzanas. Posteriormente se realizó un muestreo sistemático de viviendas en cada manzana seleccionada y se aplicaron cuotas de sexo y edad para la selección de personas al interior de las viviendas.
- Ponderación: En Lima Metropolitana los datos se ponderaron en función del peso de los estratos en la población total.
- Técnica de recolección de datos: Mediante entrevistas directas en las viviendas seleccionadas.
- Supervisión de campo: Se supervisó el 30% de las entrevistas realizadas.
- Fechas de aplicación: Entre los días 6 y 7 de marzo del 2009.
- Financiamiento: Pontificia Universidad Católica del Perú.
- Página web: <http://www.pucp.edu.pe>
- Email: [iop@pucp.edu.pe](mailto:iop@pucp.edu.pe)