

Buenas Tardes

Congreso Internacional  
de Ingeniería Informática

2017

Ruben Caballero Andaluz

**PAGUE SU PEAJE**

**Y PROBLEMAS**

**EVITESE MULTAS**

**EVITESE MULTAS**

**Y PROBLEMAS**

**PAGUE SU PEAJE**

**AYUDE A MANTENER**

**SU CARRETERA**

**PAGUE SU PEAJE**

pulse para agregar texto

# Ideas fundamentales

No me vuelvas a pedir...

- información en papel
- información que ya te dí

Entonces... pulse para agregar texto

# Ejercicio 1

## accidentes de carretera

### Imprudencias reiteradas

1.1 exceso de velocidad

1.2 exceso de tiempo al volante

# Ejercicio 1

## accidentes de carretera

Cómo se puede aportar?

- 1.1 estimando la velocidad media por la distancia y el tiempo transcurrido
- 1.2 estimando el tiempo al volante desde el último punto de control

# Ejercicio 1

## accidentes de carretera

1.1 distancia entre peajes de Ancon y Paraiso: 100km

Si sigues las reglas

10 km @ 30 km/h 20'

10            50            12'

40            80            30'

40            100            24'

Total            =            86'

Si las ignoras

10 km @ 60 km/h 10'

10            80            8'

40            90            27'

40            140            17'

Total            =            62'

Si llegas en 62'...            te hacemos esperar 24'

# Ejercicio 1

## accidentes de carretera

1.2 distancia entre Arequipa y Lima: 1015km

A una velocidad media  
de 70 km/h

son... 14h 30'

Si cada 4h 30'

Se descansa 45'

Son 315km en 5h 15'

Velocidad media efectiva  
de 60 km/h

Llegarás en 16h 55'

A una velocidad media  
de 80 km/h

son... 12h 40'

Si cada 4h 30'

Se descansa 45'

Son 360km en 5h 15'

Velocidad media efectiva  
de 69 km/h

Si llegas en 14h 48'

Te haremos esperar 2h 7'

...y si no hay un segundo chofer, te haremos descansar 8 horas

# Ejercicio 2

## procesos únicos de ejecución

Cómo se puede aportar?

2.1 usando Internet para recibir y tratar los casos típicos de contradicción

... y reanudar el proceso

# Ejercicio 2

procesos de ejecución (con título extrajudicial)

## 2.1 casos previstos de contradicción

- inexigibilidad o iliquidez de la obligación
- nulidad formal o falsedad del título
- extinción de la obligación

ADJUNTAR

ENVIAR

# Ejercicio 3

## seguridad pública

### Temas esenciales

3.1 estamos incomunicados?

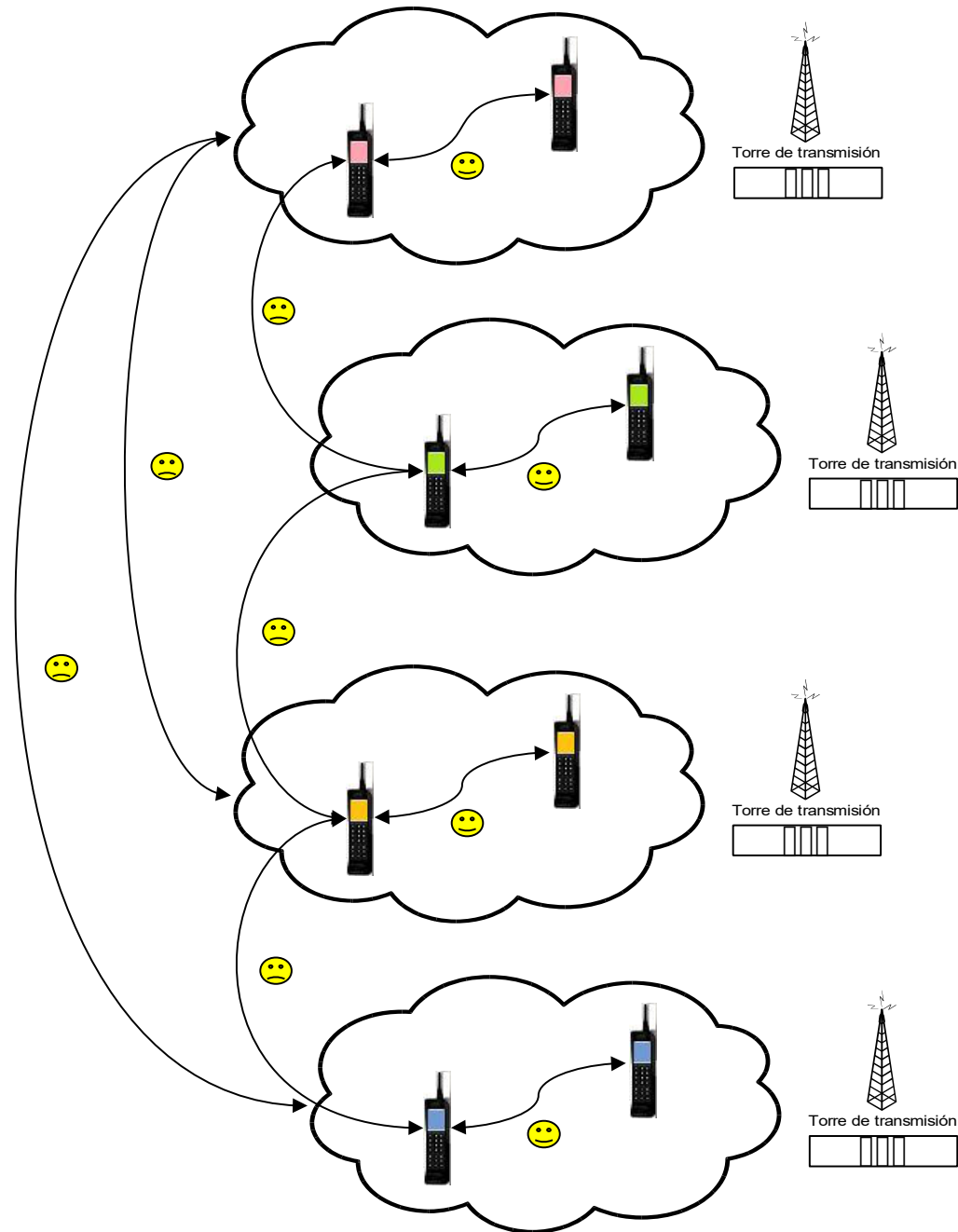
3.2 poca coordinación entre encargados

# Ejercicio 3

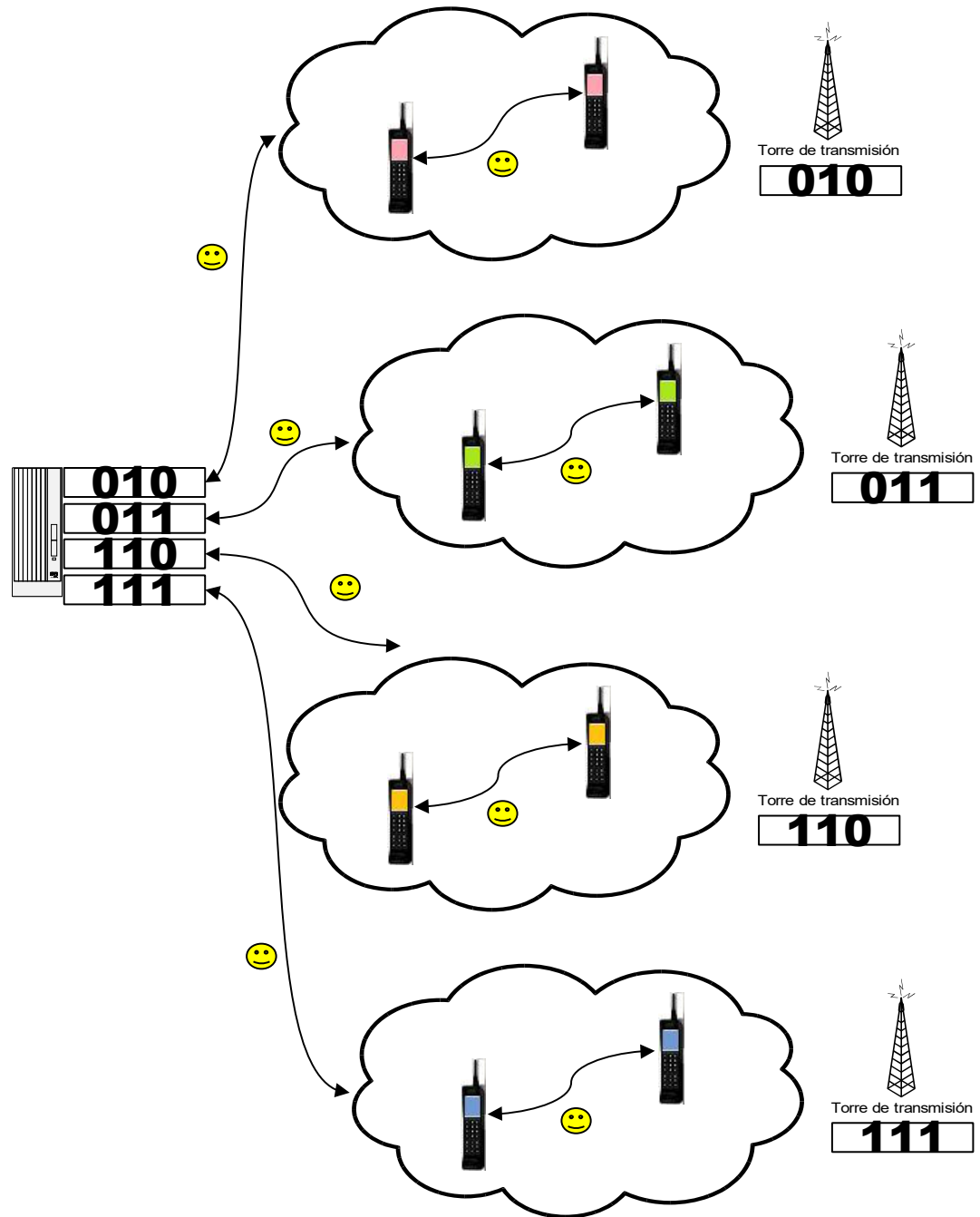
## seguridad pública

Cómo se puede aportar?

- 3.1 facilitando la comunicación entre los participantes
- 3.2 estableciendo una estructura clara de responsabilidades



2.1 La comunicación es imposible entre diferentes generaciones de equipo

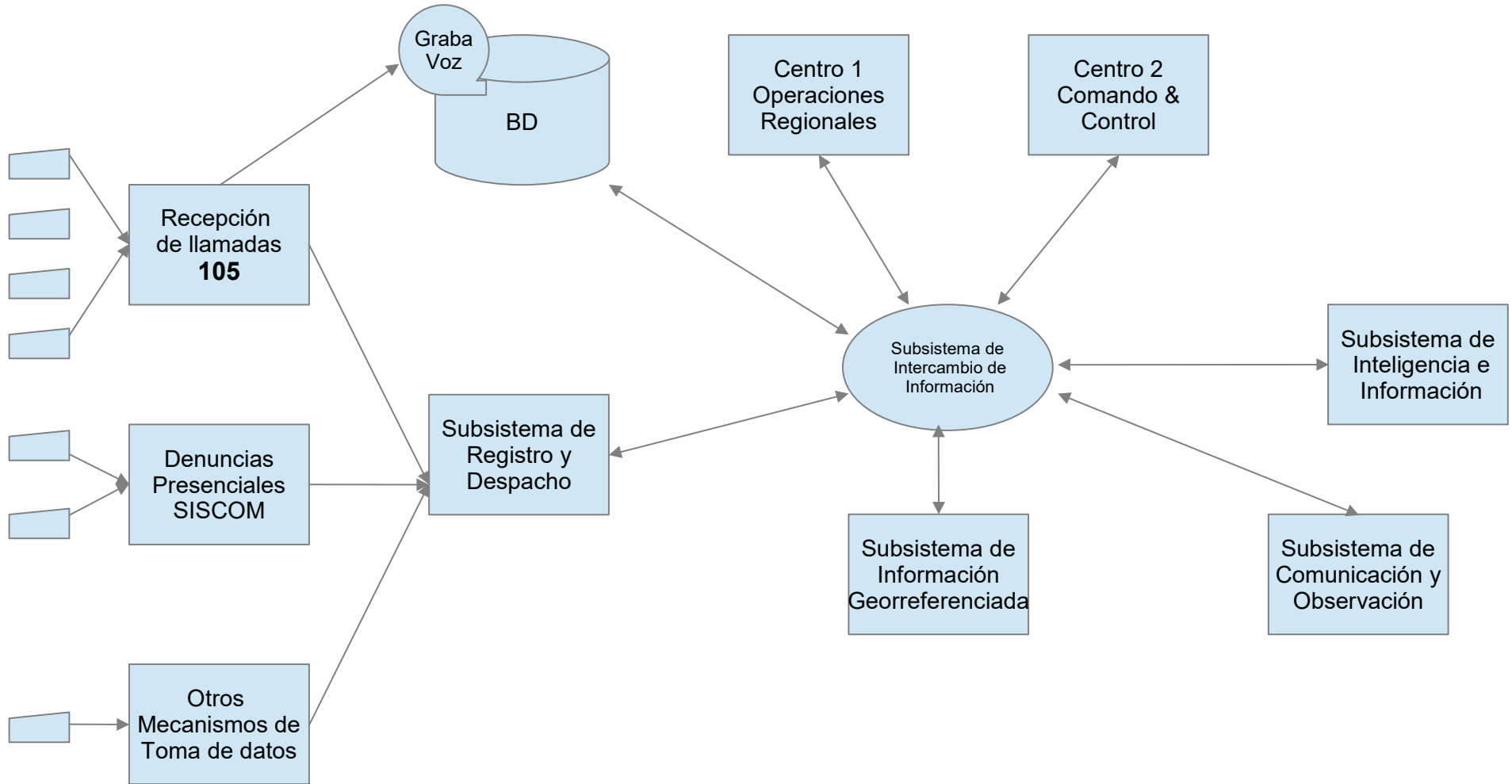


3.1 Todos se pueden comunicar a través del controlador de interoperación

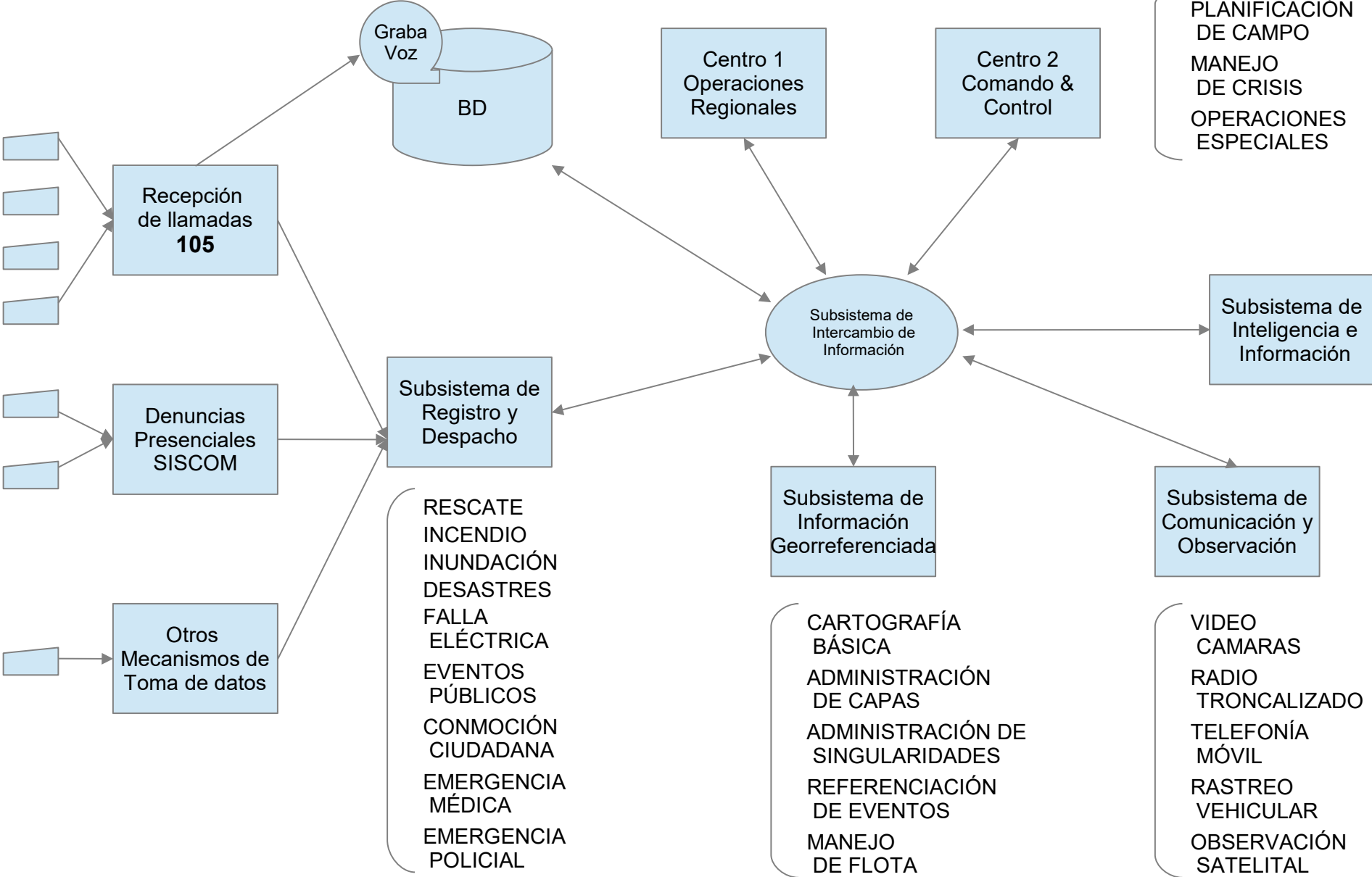
TOMA DE DATOS

DESPACHO

OPERACIONES



TOMA DE DATOS | DESPACHO | OPERACIONES



# Ejercicio 4

## salud pública

### Temas importantes

La Salud pública tiene varios problemas, muchos de alta complejidad

4.1 sin embargo, hay uno que debe ser atendido con la mayor urgencia

El desperdicio

# Ejercicio 4

## salud pública

Cómo podemos aportar?

- 4.1 estableciendo procedimientos que minimicen el desperdicio

# Ejercicio 4

## salud pública

### Ejemplo

Día 1 primera consulta

Día 2 facultativo solicita dos exámenes

Día 10 primer examen

Día 20 segundo examen

Día 25 segunda consulta

el primer examen ya no vale  
todo se desperdició

Se puede programar ambos exámenes con prioridad?

# Ejercicio 5

## información registral

### Casos emblemáticos

5.1 información predial

5.2 facultades de representación  
y vigencias de poder

# Ejercicio 5

## información registral

Cómo podemos aportar?

Haciendo que los notarios y entidades que requieran esta información la obtengan directamente de la oficina registral

En lugar de que haya cientos de personas haciendo colas para obtener información que ya se encuentra en medios informáticos

Y ahora... un ejercicio cereza?

# Ejercicio cereza multas y alquileres

## Un par de proyectos de ley

- c.1 que el producto de TODAS las multas de todo concepto de todo el Perú vaya para el ministerio de educación
- c.2 que el producto del alquiler de TODOS los bienes del Estado sea destinado a los fondos de pensiones a cargo del Estado

Gracias!

Congreso Internacional  
de Ingeniería Informática

2017

Ruben Caballero Andaluz