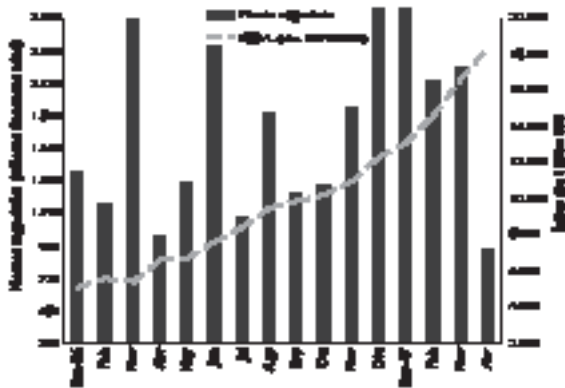


MERCADO DE RENTA FIJA Y RENTA VARIABLE

Índices bursátiles

Indicadores bursátiles



Fuente: BCRP

Según el BCRP, al 11 de abril de 2007 los índices general y selectivo de la Bolsa de Valores de Lima (BVL) aumentaron 11,1% y 9,9%, respectivamente. El crecimiento registrado fue impulsado por las altas cotizaciones del cobre y del zinc en el mercado internacional. Por otro lado, el monto negociado en la BVL asciende a 930,4 millones de nuevos soles.

Oferta pública primaria

Según la Comisión Nacional Supervisora de Empresas y Valores (Conasev), durante marzo la inscripción de emisiones por oferta pública primaria (OPP) en el Registro Público del Mercado de Valores (RPMV) alcanzó 145,9 millones de dólares.

Inscripciones y colocaciones de oferta pública primaria

Millones de dólares

	Emisiones inscritas			Emisiones colocadas		
	2006	Ene-mar	Var %	2006	Ene-mar	Var %
Acciones	0,0	23,4	3,6	0,0	0,0	0,0
B. arrendamiento financiero	211,0	11,0	1,7	61,0	5,6	1,3
B. corporativos	2.116,2	447,1	68,5	1.118,0	220,9	49,8
B. hipotecarios	70,0	0,0	0,0	0,0	10,0	2,3
B. de titulización	143,2	62,6	9,6	114,6	56,0	12,6
Obligaciones corto plazo	316,8	98,9	15,2	175,3	126,0	28,4
Certific. depósito negoc.	207,7	9,4	1,4	96,5	25,4	5,7
Total	3.064,9	652,4	100,0	1.565,3	443,9	100,0
Proporción 2007/2006		19,9%				
Programas de emisión	3.057,7	611,1				

Fuente: Reporte Mensual del Mercado de Valores, marzo 2007

Elaboración: Gerencia de Investigación y Desarrollo de la CONASEV

En lo que va del año, el monto total de las 38 emisiones inscritas ascendió a 652,4 millones de dólares, cifra mayor en 1,3% respecto a similar periodo de 2006. Entre las emisiones inscritas destacaron los bonos corporativos, con una participación de 70,4%.

sector público

Operaciones del gobierno central

Resultado económico del gobierno central

Millones de nuevos soles

	2006				2007		Acumulado	
	Sep	Oct	Nov	Dic	Ene	Feb	Ene-Feb 2007	Var. real % 2007/2006
Ingresos corrientes	4.011	4.349	4.286	4.409	4.654	3.739	8.393	7,6
Gastos no financieros	3.663	3.663	3.612	6.289	2.759	3.425	6.183	16,0
Ingresos de capital		20	9	11	40	62	69	-24,3
Resultado primario	368	695	685	-1.840	1.958	320	2.279	
Intereses	315	379	427	449	428	826	1.254	0,9
Resultado económico	53	317	258	-2.289	1.530	-505	1.025	

Fuente: BCRP

Según el BCRP, durante el periodo enero-febrero de 2007 el resultado económico del gobierno central registró un saldo positivo de 1.025 millones de nuevos soles, menor en 287 millones que el registrado para el mismo periodo del año anterior. Este resultado es producto de un menor superávit primario, que ascendió a 2.279 millones de nuevos soles debido al mayor crecimiento, en términos reales, de los gastos no financieros (16%) con respecto a los ingresos corrientes (7,6%), así como a una reducción de los ingresos de capital (24,3%).

Gasto fiscal

Gastos fiscales

Millones de nuevos soles

	2006				2007		Acumulado	
	Sep	Oct	Nov	Dic	Ene	Feb	Ene- feb 2007	Var. real % 2007/2006
Gastos no financieros	3.663	3.663	3.612	6.289	2.759	3.425	6.183	16,0
Corrientes no financieros	2.947	3.198	3.116	4.661	2.678	3.224	5.901	16,5
Remuneraciones	1.030	1.022	1.027	1.383	963	1.198	2.160	5,3
Bienes y servicios	739	867	900	1.625	503	632	1.135	0,6
Transferencias ^{1/}	1.178	1.309	1.189	1.652	1.212	1.394	2.606	38,4
Gastos de capital	716	465	496	1.628	81	201	282	5,1

Fuente: BCRP

1/ Incluye pensiones, ONR, Fonahpu, Foncomun, Canon y otros.

Según el BCRP, durante los dos primeros meses del año los gastos no financieros del gobierno central alcanzaron 6.183 millones de nuevos soles, presentando un incremento de 16%, en términos reales con respecto al mismo periodo de 2006. Este resultado se debió al incremento de los gastos corrientes no financieros (16,5%), producto de un mayor gasto en transferencias (38,4%), principalmente al Fondo de Compensación Municipal (137%).

Recaudación tributaria

Ingresos tributarios del gobierno central

En millones de nuevos soles

	2006				2007		Acumulado	
	Sep	Oct	Nov	Dic	Ene	Feb	Ene- Feb 07	Var. real % 2007/2006
Impuesto a la renta	1.273	1.320	1.302	1.328	1.680	1.187	2.867	20,3
Impuesto general a las ventas	1.711	1.877	1.917	2.030	2.152	1.855	4.008	15,5
Interno	993	1.070	1.074	1.113	1.302	1.003	2.305	12,7
Externo	718	807	843	917	851	852	1.703	19,4
Impuesto selectivo al consumo	292	333	372	357	373	311	684	-0,6
Otros ingresos tributarios	298	294	310	333	176	164	340	-9,8
Impuesto a la importación	226	257	279	273	202	178	380	-11,7
Devoluciones	-360	-368	-454	-438	-436	-474	-910	51,0
Ingresos tributarios	3.450	3.723	3.734	3.890	4.157	3.230	7.387	9,1

Fuente: SUNAT

Según la Superintendencia Nacional de Administración Tributaria (SUNAT), los ingresos tributarios del gobierno central a febrero de 2007 ascendieron a 7.387 millones de nuevos soles, lo que significó un incremento real de 9,1% con respecto a similar periodo de 2006. Este incremento estuvo liderado por el aumento de la recaudación del impuesto a la renta y del impuesto general a las ventas, tanto interno como externo.

La recaudación por impuesto a la renta (IR) se incrementó en términos reales en 20,3%, principalmente como resultado del incremento de la recaudación de pagos por segunda (24,0%) y tercera categorías (36,2%), así como de los no domiciliados (31,4%).

Asimismo, el ingreso por impuesto general a las ventas (IGV) registró un incremento en términos reales de 15,5%, como consecuencia del dinamismo de la actividad económica –reflejado en el crecimiento de las ventas y de las compras gravadas declaradas por los principales contribuyentes–, así como de las permanentes acciones de fiscalización y cobranza llevadas a cabo por la SUNAT.

Por otro lado, la recaudación acumulada del impuesto selectivo al consumo (ISC) disminuyó en 0,6%, producto de la reducción de las tasas impositivas a los combustibles efectuada a lo largo de 2006.

La recaudación acumulada por otros ingresos disminuyó en términos reales en 9,8% debido a los mayores ingresos de la SUNAT por concepto de multas, la contribución al Servicio Nacional de Capacitación para la Industria de la Construcción, el impuesto al rodaje, los tributos derogados y otros tributos aduaneros.